



---

資料表

# CCH<sup>®</sup> Tagetik 的 AI



Wolters  
Kluwer

CCH<sup>®</sup> Tagetik

# 歡迎人工智慧 (AI) 加入財務團隊

前所未有的效率。強大的洞察力。精確度極高。CCH Tagetik 中的人工智慧 (AI) 是財務團隊的終極助理。

當執行任務時，我們的 AI 會處理耗時的手動流程，並從企業資料深處識別趨勢。當你需要方向時，最好的前進之路就是清晰明了的。為了讓您掌控一切，我們的 AI 不會設門禁。它的玻璃盒 (Glassbox AI) 方法賦予您檢查、審核和接受 AI 工作的權限。您的 AI 助理將完成財務、營運、ESG 和稅務任務 — 同時讓您掌控一切。

## 將數據挑戰轉化為數據機遇

提升數據管理。數據只有經過收集、規範和解釋後才成為資訊。AI 將海量原始數據轉化為訊息，遠遠超出了傳統財務軟體的門檻。

消除繁重的工作。您不再需要仔細檢查單元格來查找錯誤或解析報告來回答問題。AI 會為您完成這件事。

拓展分析。預測模型不僅僅用於預測。將 AI 無與倫比的效率和洞察力擴展到財務結算、營運規劃、供應鏈、ESG、監管和稅務流程。

## 體驗 CCH Tagetik 的與眾不同



支援人工智慧的企業績效管理 (CPM)。透過智慧資料管理和分析增強 CPM 流程。



維持控制。我們的玻璃盒 (Glassbox AI) 方法可讓您決定要使用的數據並接受或拒絕 AI 的工作。



實現財務數位化。利用先進的技術和智慧的工作方式為數位原生勞動力提供支援。



為未來做好準備。生成式 AI 和 MLP 將持續滲透到 CPM 功能。

### 資料管理



AI 自動對應

任何格式何地方  
協調數據



AI 異常檢測

捕獲錯誤，  
異常，以及偏差

### 規劃與預測



預測規劃

預測表現  
— 並提供了改進的途徑

### 報告與分析



基於 AI 驅動的分析

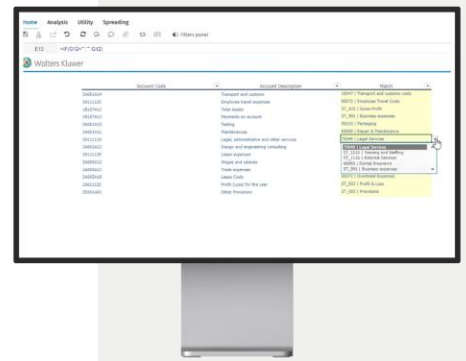
抓住績效的根源



CCH® Tagetik

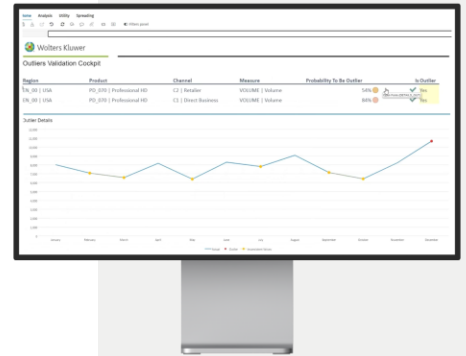
## AI 自動對應。 讓資料收集變得簡單

我們的 AI 利用現有的維度簡化並加速了映射。它聰明地收集、管理和協調來自不同來源、不同語言和特定產業領域的數據。



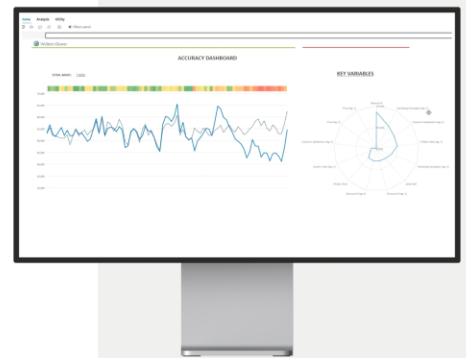
## AI 異常檢測。 快速找出異常值

提高進入預算、CLO 和分析過程的資料品質。我們的人 AI 可以智慧地確定異常值並突出顯示偏差的原因，使您能夠快速審查異常值以進行進一步分析或做出決策。



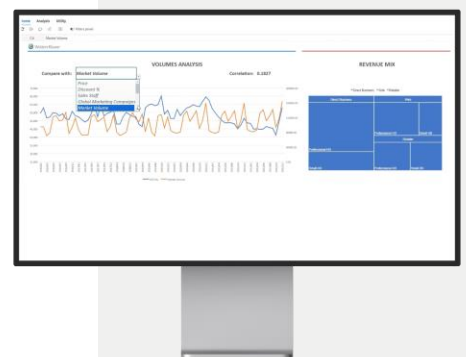
## 預測規劃。 獲得可解釋的基於 AI 的預測

CCH Tagetik 預測智慧是一種基於驅動程式的規劃解決方案，能夠預測未來的效能以及如何改善它。該解決方案透過基於 ML (Machine Learning) 的預測和即時機率計劃提高了預測準確性。它解釋了是什麼推動了其預測，以便您可以採取行動來改善結果。



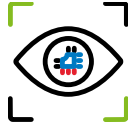
## 基於 AI 驅動的分析。 更快分析更多數據

增強績效分析。我們的 AI 可以在幾秒鐘內讀取大量數據（財務、非財務內部和外部）並識別績效驅動因素。



**CCH® Tagetik**

# AI 提升所有 CCH Tagetik 解決方案



## AI 自動對應

### 財務結算

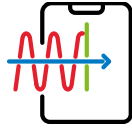
對應新的總帳原始檔

### ESG

對應新實體的 ESG 範圍 3 數據

### 監管

對應IFRS 16 / ASC 842 租賃的新租賃原始檔案



## AI 異常檢測

### 財務結算

異常值檢測

### 公司稅

異常值檢測

### ESG

發現財務和非財務數據之間的不一致之處



## 基於 AI 驅動的分析

### 財務結算

確定 1 月同比的主要成本驅動因素

### 規劃

確定整個產品線銷售的關鍵行動

### ESG

確定非財務因素如何影響財務狀況



## 預測規劃

### 規劃

- 更新滾動預測
- 確定最佳行銷活動
- 創建機率供應鏈計劃
- 創建綜合業務LRP

利用我們的特別優惠，立即在您自己的 CPM 流程中嘗試采用 AI。

請聯絡我們以獲取更多資訊。

## 關於威科集團

Wolters Kluwer(EURONEXT: WKL) 是醫療保健、稅務和會計、財務和企業合規、法律和監管、企業績效和 ESG領域的專業資訊、軟體解決方案和服務的全球領導者。我們透過提供將深厚的領域知識與專業的技術和服務相結合的專家解決方案來幫助我們的客戶每天做出關鍵的決策。威科集團公佈 2023年年營收為 55 億歐元。該集團為 180 多個國家的客戶提供服務，在 40 多個國家開展業務，在全球擁有約 20,000 名員工。該公司總部位於荷蘭萊茵蘭阿爾芬。

如需了解更多信息，請訪問[www.wolterskluwer.com](http://www.wolterskluwer.com)，關注我們 [LINE](#)，[LinkedIn](#)，[推特](#)，[Facebook](#)，和[Youtube](#)。

訪問 CCH®Tagetik 網站



Wolters  
Kluwer

CCH® Tagetik