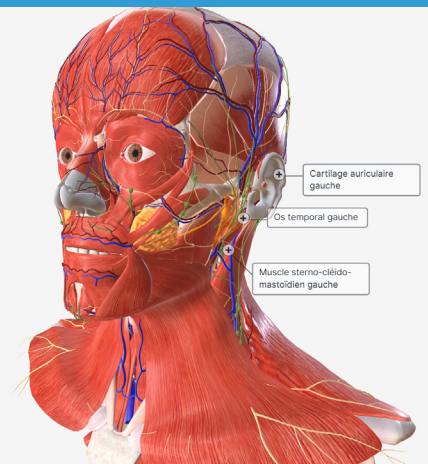


BioDigital Human

La compréhension de l'anatomie, y compris des maladies et des traitements, est la base de toute formation en soins de santé. La plate-forme BioDigital Human est une carte virtuelle du corps humain, médicalement précise, composée de milliers de structures anatomiques sélectionnables individuellement, de centaines d'états de santé simulés et d'une puissante boîte à outils permettant de cartographier, de visualiser et de partager des modèles 3D. Ce logiciel entièrement intégrable, basé sur le cloud, est disponible en huit langues, sur n'importe quel téléphone, tablette, ordinateur portable, ordinateur de bureau ou en AR/VR pour une utilisation au sein de n'importe quel flux de travail éducatif ou clinique.

Développée dans le but d'apporter à l'éducation la même visualisation interactive que celle utilisée pour les cartes et les jeux vidéo, la plate-forme BioDigital Human est une solution d'apprentissage interactive qui comprend l'anatomie complète de l'homme et de la femme, ainsi que les états de santé et les traitements. Chaque section est entièrement segmentée, étiquetée et peut être disséquée pour une configuration facile afin de répondre à une variété de besoins éducatifs.

Une solution d'anatomie 3D immersive qui enrichit l'enseignement et l'apprentissage du corps humain



- Améliorer le matériel pédagogique grâce à des expériences anatomiques personnalisées et innovantes qui peuvent être facilement ajoutées à n'importe quel cours
- Créez une ressource d'équipe collaborative à travers votre institution qui enseigne les concepts médicaux grâce à la puissance de la visualisation 3D
- Développez des laboratoires virtuels en enregistrant des conférences, des prosections, des dissections etc., et combinez-les avec des activités d'apprentissage interactives en 3D, permettant aux étudiants de revisiter leur expérience en laboratoire, à tout moment et à leur propre rythme.
- Disponible en anglais, espagnol, chinois, français, allemand, italien, japonais et portugais

Principaux éléments :

- Modèles d'anatomie masculine et féminine médicalement précis, composés de plus de 8 000 objets sélectionnables individuellement
- Plus de 600 modèles 3D de maladies et de traitements à explorer, y compris des animations de procédures
- Anatomie masculine et féminine complète incluse, avec des détails de qualité professionnelle
- L'intégration facile du LMS permet de soutenir les objectifs d'apprentissage des enseignants et des cours dans l'ensemble de l'établissement
- La technologie basée sur le cloud permet un accès rapide et facile de n'importe où, sans avoir à télécharger de plug-ins ou d'extensions
- Plus de 500 questions interactives en 3D qui peuvent être utilisées telles quelles ou modifiées par les professeurs pour évaluer les étudiants ou par les étudiants pour créer des guides d'étude (modèle d'abonnement uniquement)
- Un puissant outil de création permet aux utilisateurs d'adapter ou de créer des modèles 3D et des images 2D
- Synchronisation automatique entre les appareils
- Application mobile disponible pour les appareils iPad®, iPhone®, et Android™

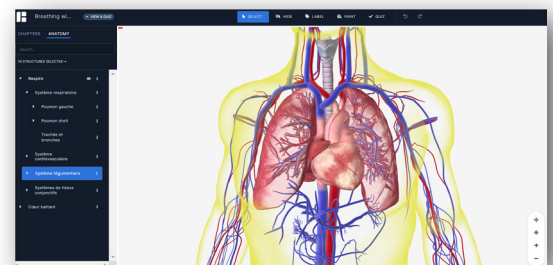
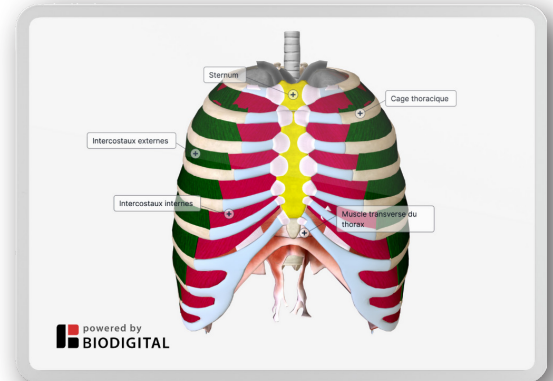
BioDigital Human

Adaptez l'anatomie 3D à votre programme d'études avec Human Studio de BioDigital

- Créez du contenu conforme aux objectifs pédagogiques à l'aide d'outils de création puissants et intuitifs
- Cachez les structures pour isoler l'anatomie essentielle et appliquez de la peinture et des effets pour accentuer ou atténuer les structures
- Assemblez plusieurs vues du corps humain dans un diaporama interactif 3D intégrable
- Ajoutez des étiquettes, des titres et des descriptions ou modifier ceux qui existent déjà
- Incluez des questions ou des quiz autour des modèles avec des choix multiples, la sélection de l'anatomie, l'étiquetage ou les instructions, le tout en 3D interactif

Allez au-delà de l'anatomie avec les modèles d'état et de traitement en 3D

Des centaines de maladies, d'affections et de traitements, dont les maladies cardiaques, le cancer du sein et le diabète, sont présentés en 3D interactive, ce qui permet aux étudiants de visualiser des sciences complexes de manière plus accessible.



DEMANDEZ VOTRE ESSAI DÈS AUJOURD'HUI !

Pour en savoir plus sur le BioDigital Human,
envoyez un message à l'adresse suivante sales@ovid.com.