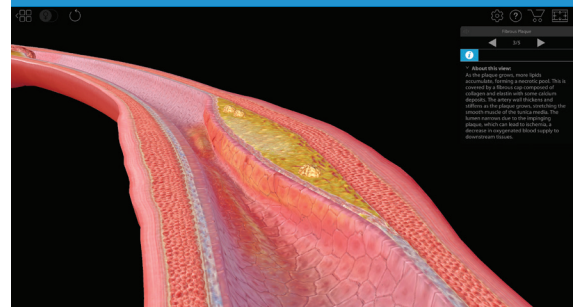


## Visible Body® Fisiologia e Patologia

I tool in 3D per lo studio dell'anatomia umana rappresentano un ottimo sistema per simulare ciò che potreste riscontrare in contesti clinici reali mostrando la posizione di organi, muscoli, ossa, tendini e altri elementi ed il modo in cui questi interagiscono. Docenti e specialisti in ambito clinico sono inoltre sempre in cerca di nuovi strumenti e metodologie per stimolare lo studio e l'aggiornamento del personale e degli studenti.

Perfetto per l'utilizzo in classe o all'interno di laboratori, **Visible Body® Fisiologia e Patologia**, uno dei moduli interattivi in 3D di Visible Body disponibili a partire dalla piattaforma Ovid, consente a studenti, docenti, medici e ricercatori di approfondire l'anatomia umana.

**Guida interattiva in 3D ai principali processi e patologie comuni del corpo umano disponibile in italiano**



- Chiarisce l'anatomia e la fisiologia umana, incluso il sistema circolatorio e scheletrico
- Ideale per studenti e docenti per lezioni in classe o laboratorio
- Utile per specializzandi e medici durante le visite o in altri ambiti lavorativi.
- Integra i libri di testo e l'apprendimento in classe
- Supporta gli obiettivi di apprendimento di corsi e facoltà

### Caratteristiche chiave:

- Quasi 6.000 modelli anatomici in 3D molto accurati
- 38 animazioni video di alta qualità corredate di narrazioni e illustrazioni
- Copre circa 50 argomenti relativi alla fisiologia e più di 50 condizioni dei sistemi cardiovascolare, respiratorio, renale, gastrointestinale e muscoloscheletrico
- Contenuto organizzato in 50 lezioni interattive per un facile adattamento a tutte le tipologie e contesti di apprendimento
- Le strutture e le definizioni pertinenti sono evidenziate in tutte le lezioni per un insegnamento e un apprendimento efficace
- 30 quiz testano le conoscenze relative ai processi fisiologici e alle patologie
- Modulo di simulazione di un cuore pulsante sezionabile in 3D
- Sviluppato da illustratori medici ed esperti di visualizzazione biomedica e controllato da anatomisti di spicco
- Applicazione mobile disponibile per dispositivi iPad®, iPhone®, e Android™

## Visible Body<sup>®</sup> Fisiologia e Patologia

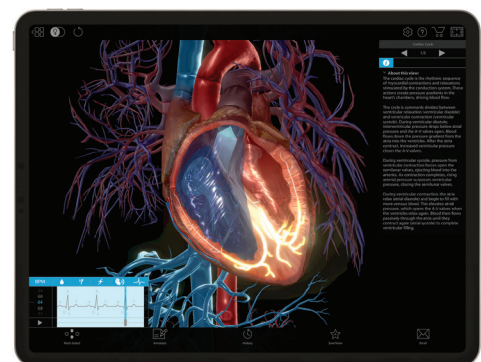
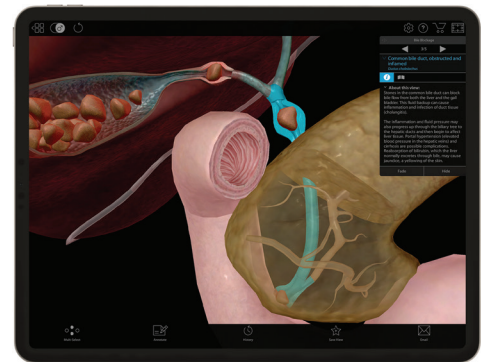
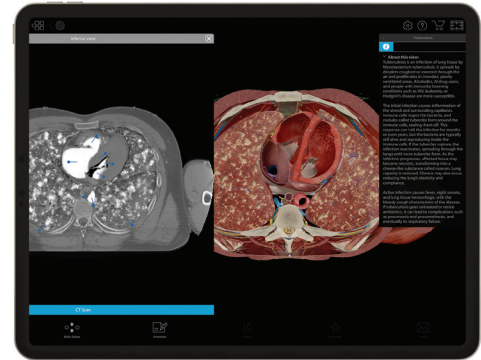
### La funzionalità interattiva fa rivivere l'anatomia umana

- Elimina strati e strutture anatomiche dall'intero corpo
- Ingrandisci, ruota ed effettua una panoramica dei modelli anatomici da varie angolature
- Confronta modelli in 3D di anatomia normale con modelli di patologie e condizioni comuni
- Osserva animazioni che presentano scambio di gas, ventilazione polmonare, bilanciamento dei fluidi, peristalsi e altri processi fisiologici
- Procedi passo per passo attraverso la progressione di condizioni comuni quali calcoli renali, polmonite e aterosclerosi

### Simulazione in 3D di un cuore pulsante

Imposta la frequenza cardiaca, visualizza la conduzione e molto altro!

- Ascolta e misura i battiti cardiaci al secondo
- Osserva il sangue che scorre all'interno e fuori dalle camere cardiache
- Segui il processo con un ECG (elettrocardiogramma)
- Imposta e misura una frequenza cardiaca e osserva ciò che accade quando la frequenza cambia



**RICHIEDETE OGGI LA VERSIONE DI PROVA GRATUITA  
PER IL VOSTRO ISTITUTO**

Per maggiori informazioni su Visible Body Fisiologia e Patologia, scrivere a [sales@ovid.com](mailto:sales@ovid.com).