

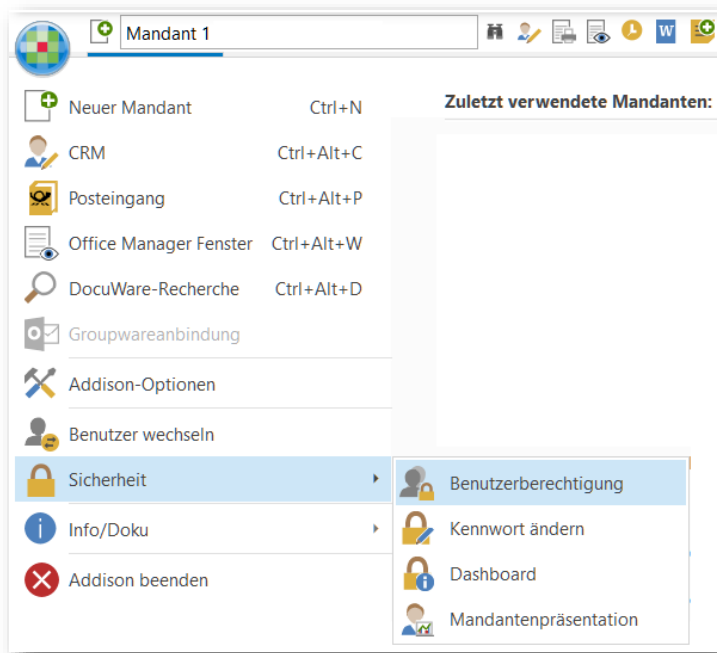
## ADDISON – BBS-Berechtigung, fehlende Benutzer oder keine autorisierte Datenbank?

Um das Support-Portal **ADDISON Portal Plus** bzw. die damit zusammenhängende ADDISON Online Benutzerverwaltung nutzen zu können, ist es notwendig, dass ihre installierte ADDISON Datenbank autorisiert und somit das **Benutzerberechtigungs-system (BBS)** der ADDISON Software aktiviert ist.

Eine nicht autorisierte Datenbank bzw. ein nicht aktiviertes Benutzerberechtigungs-system können Sie daran erkennen, dass Sie das ADDISON Programm einfach starten können, ohne dass ein Benutzername und Kennwort abgefragt wird. Oben rechts steht dann als Benutzername "Lokal".

Die Autorisierung der Datenbank und Aktivierung des BBS können Sie mit Hilfe der ADDISON Programmdokumentation selbst vornehmen. Klicken Sie hierzu z. B. in der oberen Schnellstartleiste bitte auf **Programmdokumentationen | ADDISON Software | BBS Benutzerberechtigungs-system – Benutzerhandbuch**. Suchen Sie dann die Textpassage **Autorisieren der Datenbank**.

Für Benutzer mit administrativer Berechtigung (z. B. ADMIN) bzw. bei einer noch nicht autorisierten Datenbank ist die **ADDISON Benutzerberechtigung (BBS)** über das **ADDISON System Menü** (links oben das Logo anklicken) erreichbar. Dort klicken Sie bitte auf **Sicherheit** und anschließend auf **Benutzerberechtigung**.



Hier können die gewünschten BBS-Benutzer inklusive Sachbearbeiter-Merkmal laut oben erwähnter Programmdokumentation neu angelegt und die Datenbank autorisiert werden. Bei der Neuanlage der Benutzer bitte auch die Zusatzdaten AOC (Vorname, Nachname, Emailadresse) mit ausfüllen – damit werden anschließend die ADDISON Online Zugangsdaten generiert bzw. erfolgt die spätere Kommunikation im ggf. genutzten ADDISON Portal Plus.

Alternativ steht Ihnen unser ADDISON Consulting zur individuellen, ggf. kostenpflichtigen Einrichtung ihres Benutzerberechtigungs-systems je nach Kanzlei- und oder Firmenanforderung (mehrere Benutzer mit unterschiedlichen Berechtigungen und Gruppen o.ä.) zur Seite. Gerne können Sie sich zur Kontaktaufnahme an [addison-consulting@wolterskluwer.com](mailto:addison-consulting@wolterskluwer.com) wenden.