

Herramientas y widgets de Ovid®

Haga más dinámica la búsqueda de sus usuarios poniendo las suscripciones de Ovid a su disposición en el punto de uso

Obtenga respuestas 24/7

Para servirle mejor, Ovid le ofrece soporte técnico las 24 horas, en todo el mundo.

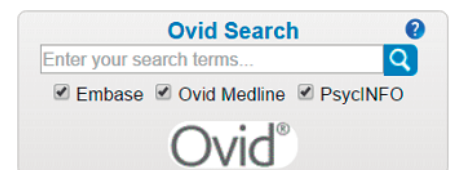
- Soporte al cliente support@ovid.com
- Lista de números telefónicos del soporte técnico global www.ovid.com/PhoneTech
- Equipo de entrenamiento ovidtrainer@ovid.com
- Centro de recursos Ovid resourcecenter.ovid.com
- Para preguntas frecuentes, visite la base de conocimientos ovidsupport.custhelp.com
- Módulos de entrenamiento Ovid www.ovid.com/training
- Estadísticas de uso del cliente Ovid: ovidspstats.ovid.com

Las herramientas y widgets de Ovid pueden ayudar a hacer más dinámica la búsqueda de sus usuarios poniendo las suscripciones de Ovid a su disposición en el punto de uso de su personal y estudiantes. Esto le ayudará a mejorar la visibilidad del contenido al que está suscrito, facilitar el acceso e incrementar el uso.

El equipo de Servicios Técnicos de Ovid tiene acceso a una amplia variedad de herramientas y widgets y está disponible para ayudarle y satisfacer sus necesidades específicas y su portafolio de contenido.

Widgets

Incorpore un widget en su librería de intranet; puede ayudar a que su sitio web sea una herramienta de búsqueda más eficiente. ¡Sus usuarios pueden seleccionar un recurso de Ovid y realizar una búsqueda con un solo clic!

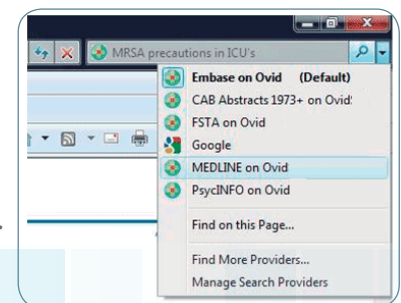


Utilice la *Ovid Widget Builder Tool* (<http://access.ovid.com/demo/ovidtools/>) para un amplio rango de opciones de widgets o pregunte a su Representante de Soporte Técnico de Ovid sobre un widget especialmente diseñado para sus suscripciones.

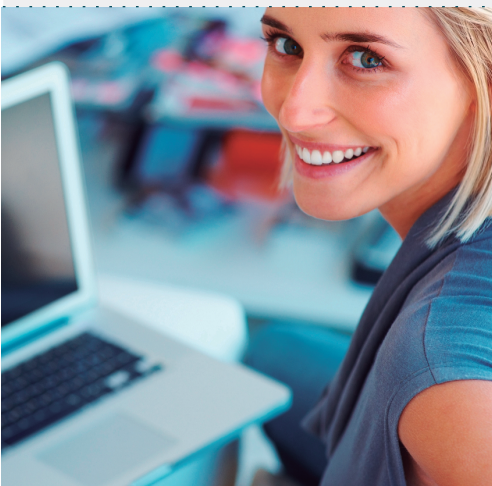
Proveedor de búsqueda

Establezca su recurso preferido de Ovid como un proveedor de búsqueda en su navegador de internet, y realice una búsqueda en Ovid desde cualquier parte de su flujo de trabajo.

Instale un proveedor de búsqueda Ovid a través de la página de herramientas Ovid. (<http://access.ovid.com/demo/ovidtools/>) o pida ayuda a su Representante de Soporte Técnico de Ovid.



De vuelta para saber más



Sede México

+52 (55) 56633373

Email:
ventaslatam@wolterskluwer.com

Existen sucursales de ventas localizadas en las siguientes ciudades y países:

- Alphen aan den Rijn, Holanda
- Beijing, China
- Berlín, Alemania
- Bolonia, Italia
- CDMX, México
- Dubai, EAU
- Estocolmo, Suecia
- Hong Kong
- Ilsan, Corea del Sur
- Kuala Lumpur, Malasia
- Londres, RU
- Madrid, España
- Mumbai, India
- Nueva Delhi, India
- Norwood, MA, EUA
- París, Francia
- Riyadh, Saudi Arabia
- Sandy, UT, EUA
- Sidney, Australia
- Tokio, Japón
- Varsovia, Poloniai



twitter.com/wkhealthovid



ovid.com/site/resources/library_webcasts.jsp



youtube.com/OvidWoltersKluwer

www.ovid.com

Artículos Principales

La herramienta de artículos principales (Top Articles) muestra los artículos más vistos de Journals@Ovid por mes, revista y materia. Ayude a sus usuarios a mantenerse al día con las últimas tendencias en su área de investigación estableciendo un vínculo a Top Articles en el sitio web de su librería.

Pruebe los artículos principales hoy (<http://ovidspstats.ovid.com/toparticles>) o pregunte a su Representante de Soporte Técnico de Ovid sobre un widget personalizado de los artículos principales para su sitio web.

Cardiology July 2016 Top Articles

- T-003 DOUBLE BLIND, RANDOMIZED, CROSS OVER, CONTROLLED CLINICAL TRIAL OF SYMBIOLAL ON HIGH BLOD PRESSURE PARAMETERS IN ASSOCIATION WITH DIET AND LIFESTYLE RECOMMENDATIONS.**
Allaert, Francois
Journal of Hypertension
AN: 0004872-201111002-00148
November 2011
- Long-Term Reduction of High Blood Pressure by Angiotensin II DNA Vaccine in Spontaneously Hypertensive Rats**
Kariyama, Hiroshi; Ishigami, Hiroyuki; Nakagami, Futoshi; Ozaki, Mariona; Kyutoku, Hariko; Shimamura, Munehisa; Kurhara, Hiromi; Katsuya, Tomohiro; Rakugi, Hiromi; Marishita, Ryukichi
Hypertension
AN: 0004268-201507000-00027
July 2015
- Predicting Heart Failure With Preserved and Reduced Ejection Fraction: The International Collaboration on Heart Failure Subtypes.**
Ho, Jennifer; Enserro, Danielle; Brouwers, Frank; Kizer, Jorge; Shah, Sanjiv; Psaty, Bruce; MD, PhD; Bartz, Tracy; Sathasankaran, Rajalalithami; Lee, Douglas; MD, PhD; Chen, Chieeling; Liu, Kong; Blaha, Michael; MD, MPH; Hillege, Hans; MD, Ph van der Harst, Pim; MD, PhD; van Gilst, Wilco; MD, PhD; Kop, Willem; Ganssen, Ron; MD, PhD; Vasan, Ramachandran; Gardin, Juli MD, MBA; Levy, Daniel; Gottlieb, John; de Boer, Rudolf; MD, PhD; Larson, Martin
Circulation: Heart Failure
AN: 01337494-201606000-00003

Búsquedas expertas

Ovid Expert Searches, la herramienta de búsqueda experta de Ovid, correrá una búsqueda y llevará a los usuarios en forma directa a los resultados con un solo clic. Incorpore la búsqueda experta en su sitio web como un vínculo o un widget de búsqueda.

Contacte a Soporte Técnico de Ovid y ellos crearán una cuenta Expert Search para usted; así podrá crear estrategias de búsqueda para compartirlas con sus usuarios.

Existen muchos ejemplos de Expert Search en el Centro de Recursos de Ovid:
http://www.ovid.com/site/resources/index_expert_search.jsp

Expert Searches for ZIKA on Ovid MEDLINE:

Launch Ovid Expert Search

#	Searches	Results
1	Flavivirus Infections/ or Flavivirus/	1546
2	*Disease Outbreaks/	44889
3	1 and 2	42
4	zika.mp	689
5	Zika Virus Infection/ or Zika Virus/	127
6	3 or (4 or 5)	723

Si desea asistencia sobre herramientas y widgets, por favor contacte a su Representante de Soporte Técnico Ovid en support@ovid.com.