

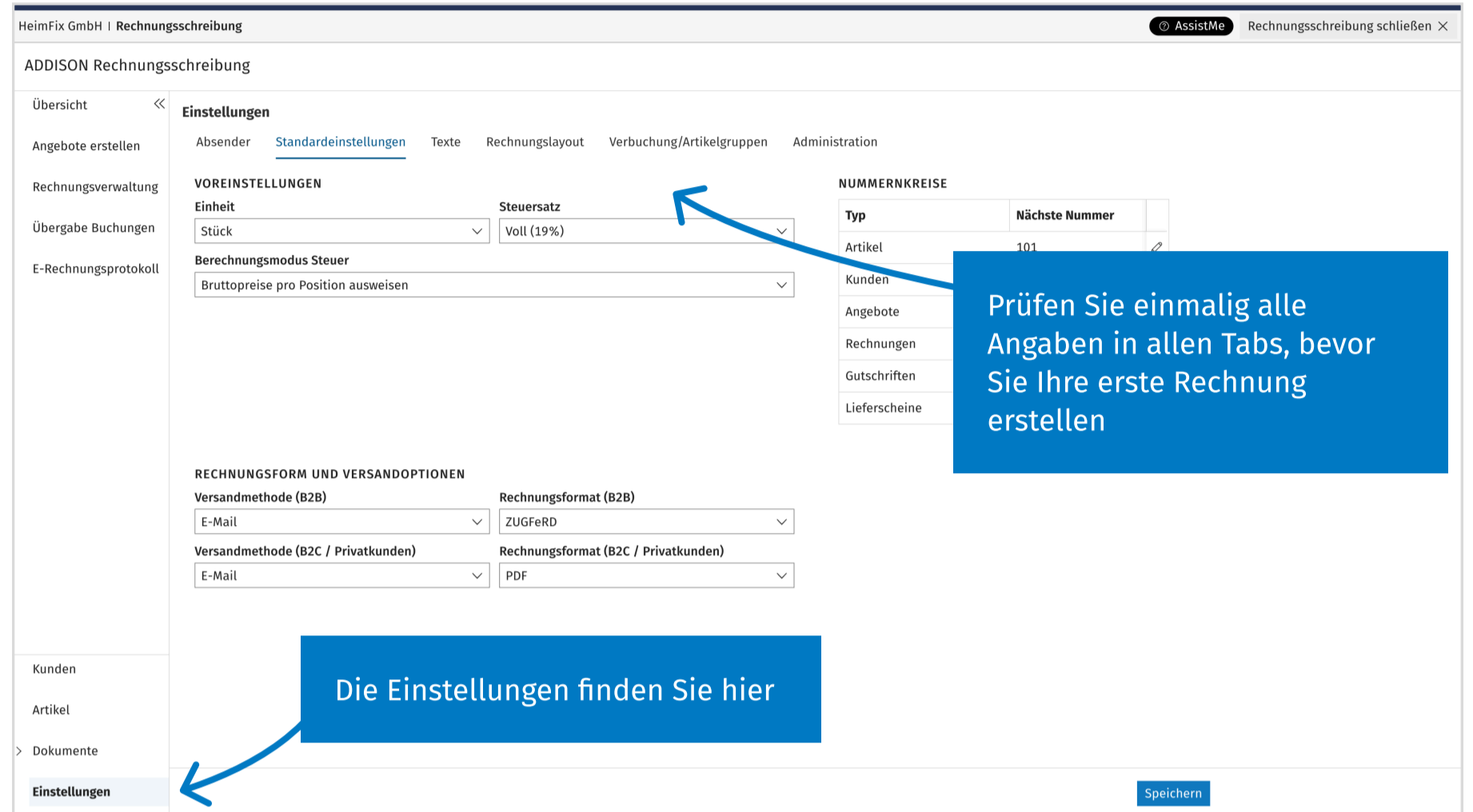
ADDISON Direkt | NEU: Rechnungsschreibung "Business"

Schnelleinstieg in die wichtigsten Funktionen

Als Erstes: Einstellungen prüfen

Bevor Sie Ihre erste Rechnung schreiben, prüfen Sie zunächst Ihre Einstellungen und ergänzen Sie fehlende Angaben. Passen Sie die Absenderinformationen, Rechnungstexte und das Layout nach Ihren Wünschen an.

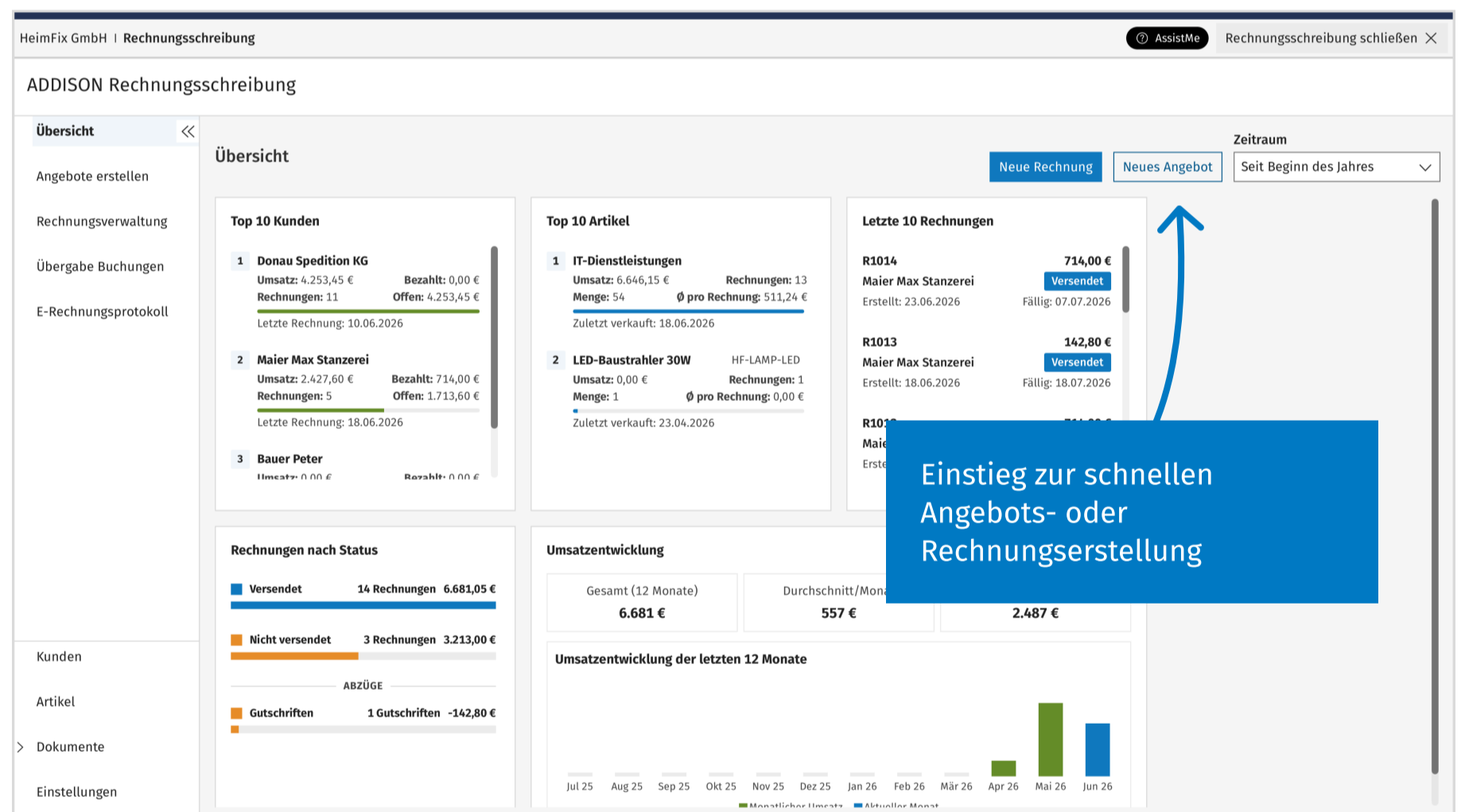
In den Standardeinstellungen können Sie zudem Voreinstellungen hinterlegen, die Ihnen die Rechnungserstellung erleichtern.



Ihre Übersicht

Hier finden Sie aufschlussreiche Statistiken und Informationen rund um Ihre Rechnungsschreibung. So behalten Sie jederzeit den Überblick über Ihre Geschäftsentwicklung und erkennen schnell, wo Handlungsbedarf besteht oder Potenziale liegen.

Zur schnellen Angebots- oder Rechnungserstellung klicken Sie einfach auf die Buttons.



ADDISON Direkt | NEU: Rechnungsschreibung "Business"

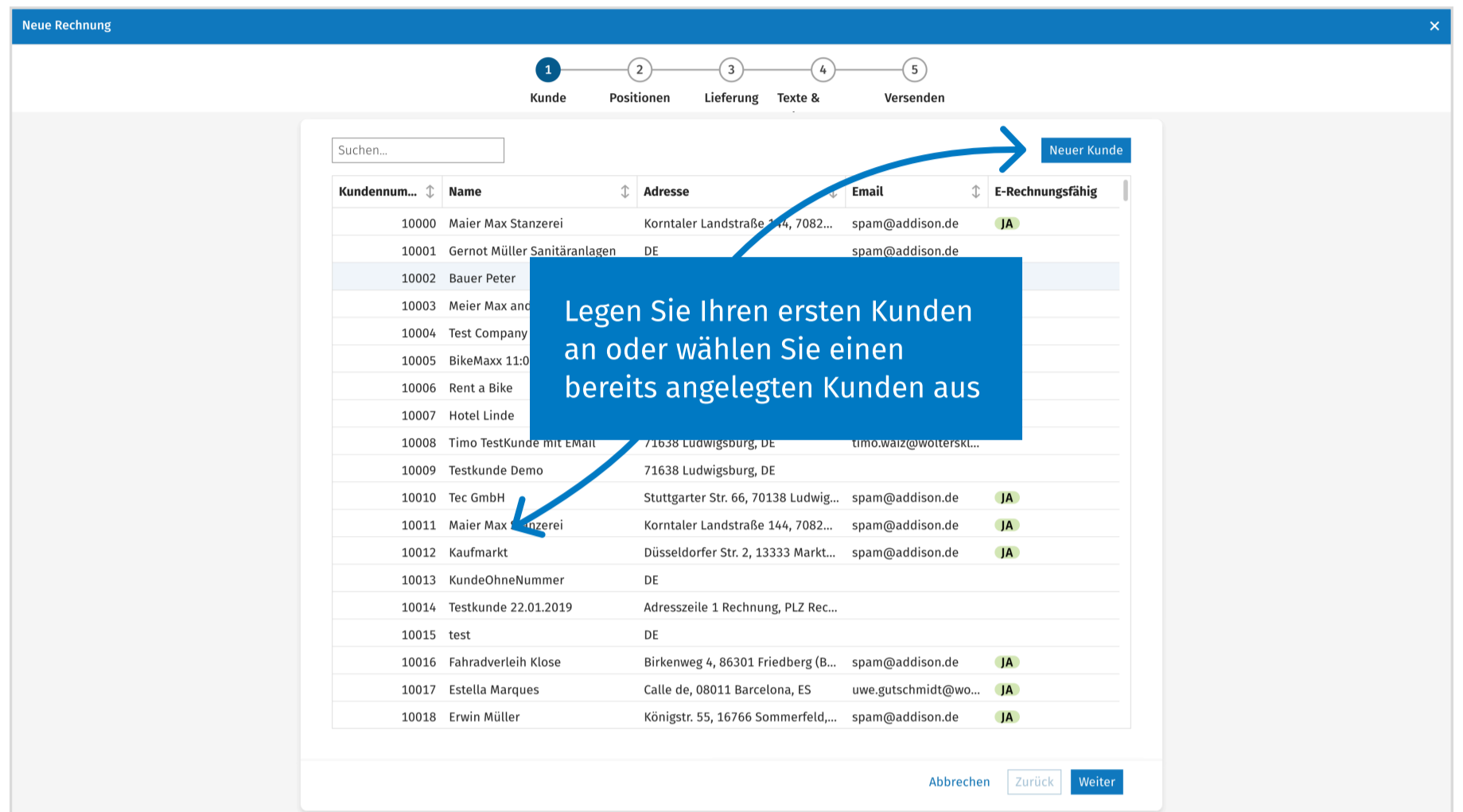
Schnelleinstieg in die wichtigsten Funktionen

Kunde anlegen oder auswählen

Um eine Rechnung zu erstellen, wählen Sie zunächst einen Kunden aus oder legen einen neuen an.

Achten Sie bei der Neuanlage darauf, die passende Versandmethode, ein E-Rechnungsformat und die E-Mail-Adresse anzugeben. Nur dann ist der Kunde E-Rechnungsfähig.

Tipp: Eine gepflegte Kundenbasis erleichtert Ihnen die schnelle Rechnungserstellung.



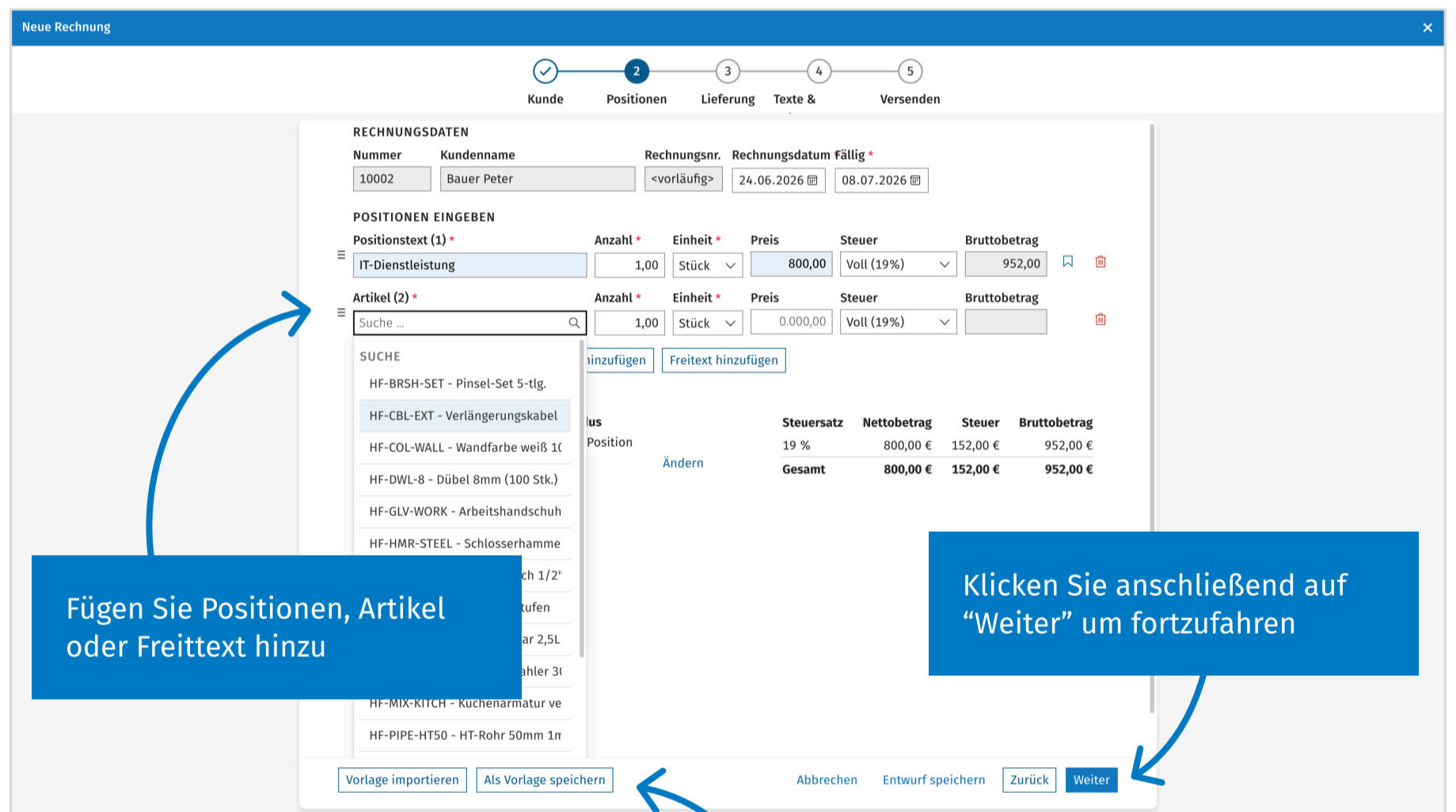
Positionen erfassen

Erfassen Sie die erste Rechnungsposition. Dabei können Sie auf bereits angelegte Artikel zurückgreifen oder neue Positionen oder auch Freitext hinzufügen und zwischen verschiedenen Einheiten und Steuersätzen wählen.

Positionen oder Freitexte lassen sich jederzeit bearbeiten oder löschen.

Vorgaben zum Ausweis oder der Berechnung der Umsatzsteuer können Sie bei Bedarf ebenfalls anpassen.

Tipp: Speichern Sie Rechnungen die Sie häufiger in dieser Form schreiben als Vorlage ab. Diese können Sie später importieren und sparen sich somit viele Eingaben.



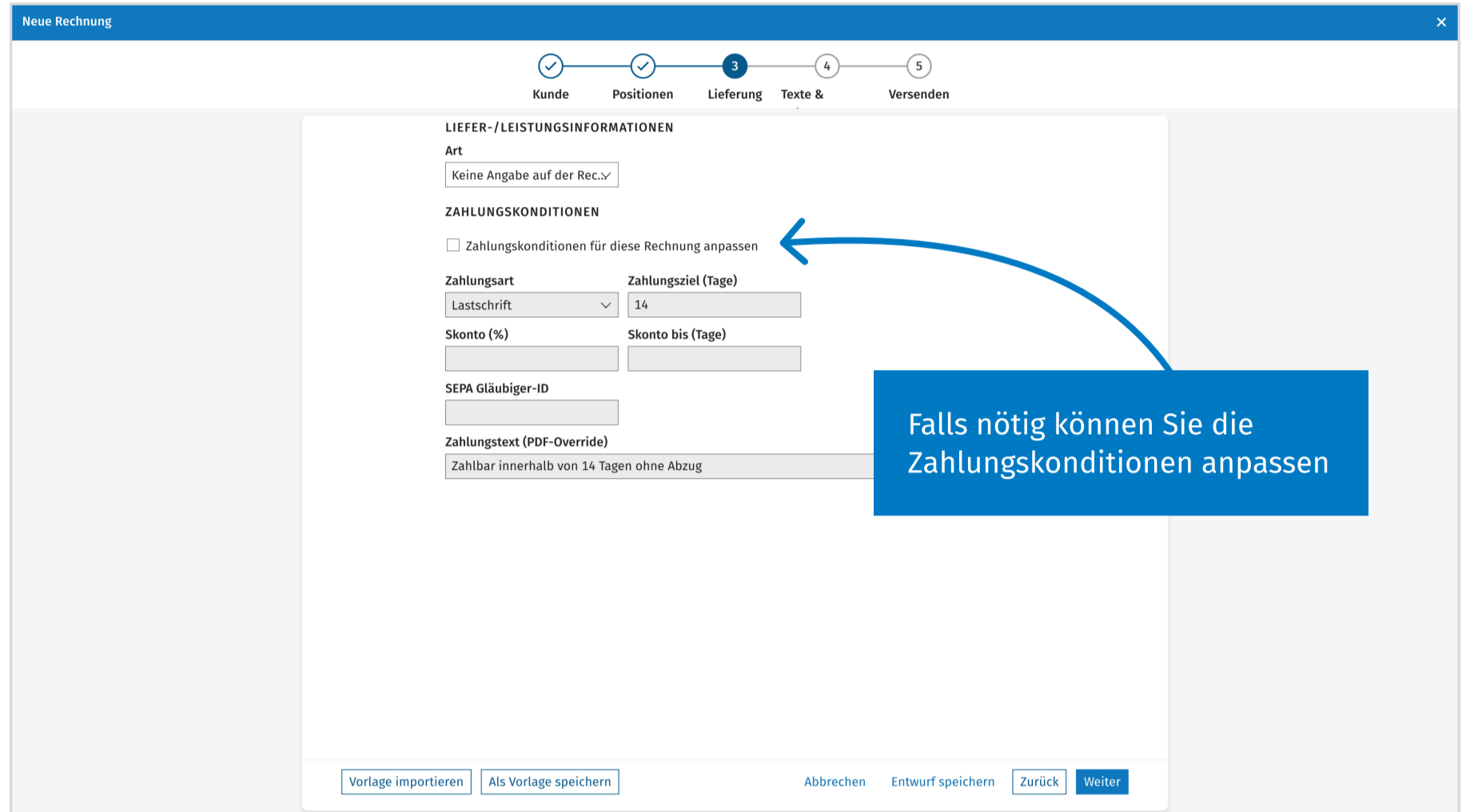
ADDISON Direkt | NEU: Rechnungsschreibung "Business"

Schnelleinstieg in die wichtigsten Funktionen

Lieferung- und Leistung

Geben Sie hier die Informationen zur Lieferung und Leistung sowie die Zahlungskonditionen ein.

Zahlungskonditionen aus den Voreinstellungen können Sie hier falls nötig überschreiben.

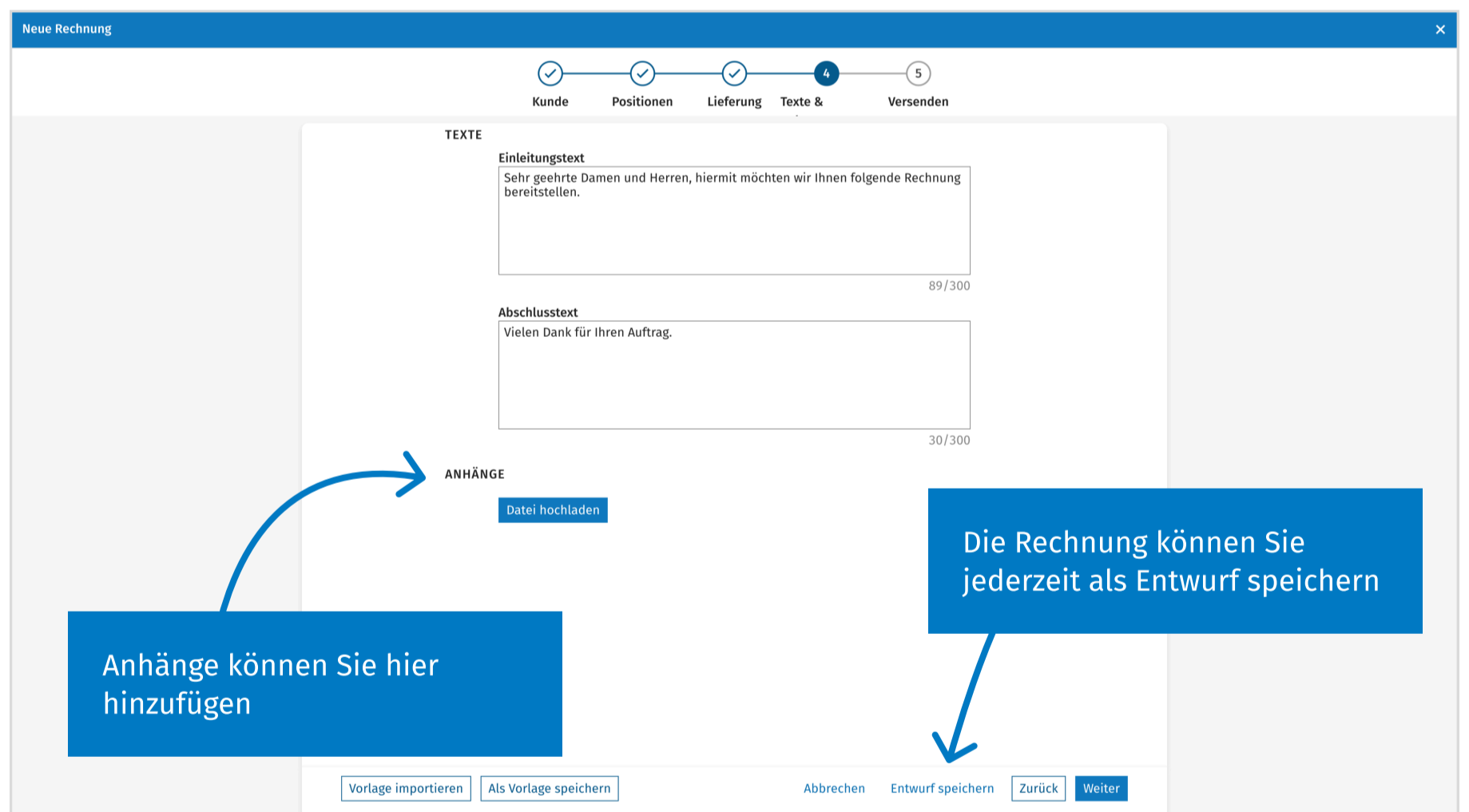


Texte & Anhänge

Die Rechnungstexte werden aus den Einstellungen vorgelegt. Diese können Sie jedoch falls nötig überschreiben.

Sie können auch Anhänge wie Lieferscheine oder Leistungsnachweise anhängen.

Speichern Sie die Rechnung als Entwurf, falls Sie die Bearbeitung unterbrechen müssen.



ADDISON Direkt | NEU: Rechnungsschreibung “Business”

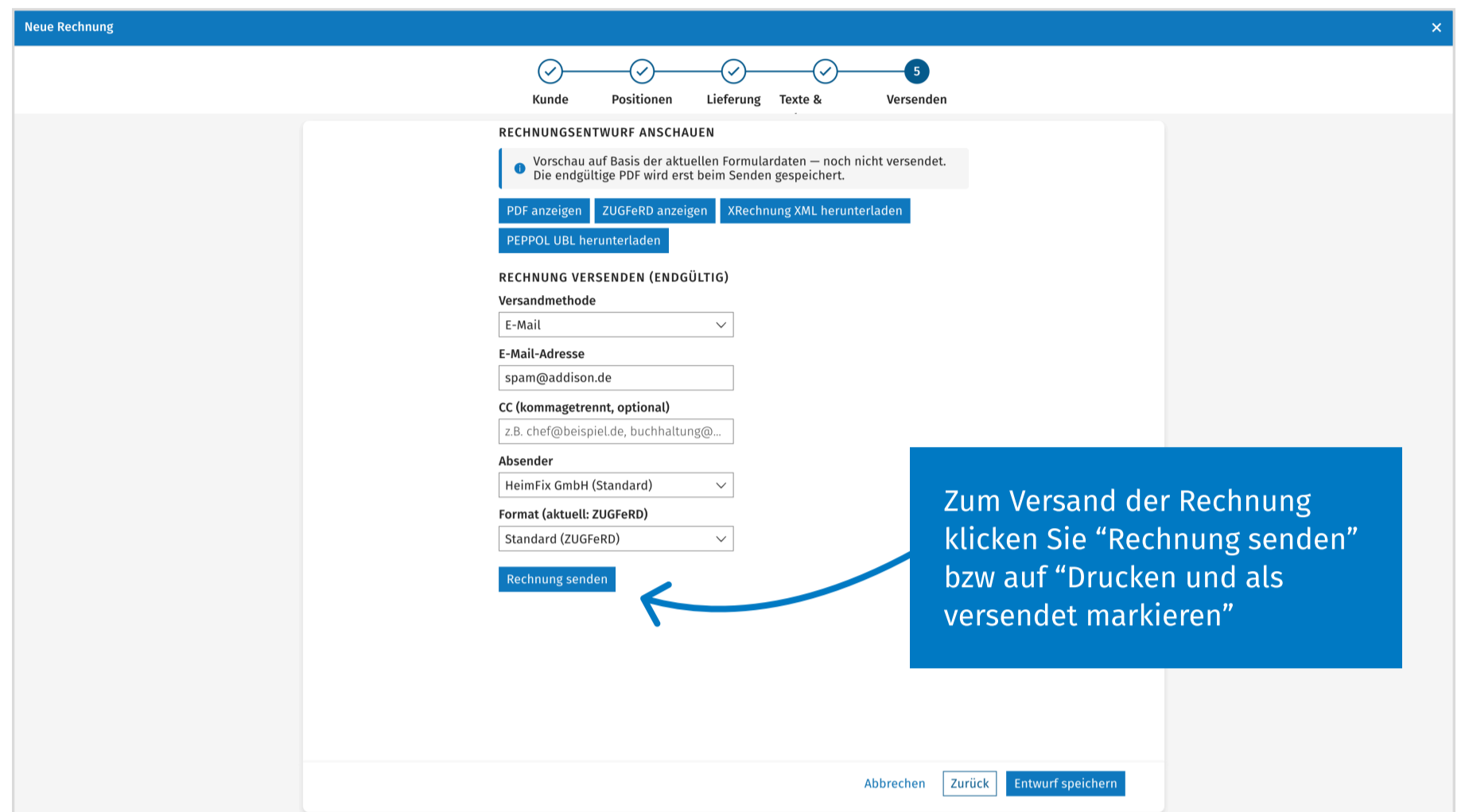
Schnelleinstieg in die wichtigsten Funktionen

Rechnung versenden oder herunterladen

Im letzten Schritt der Rechnungserstellung können Sie eine Vorschau anzeigen und die gewünschte Versandmethode auswählen.

Sie können die Rechnung als PDF speichern oder als E-Rechnung versenden.

Wenn Sie das E-Rechnungsnetzwerk bereits eingerichtet haben, können Sie die Rechnung auch darüber versenden.



Ihre Rechnungen im Überblick

In der Rechnungsverwaltung sehen Sie eine Liste aller erstellten Rechnungen inklusive Umsatz und Versandstatus.

Über die Icons führen Sie schnelle Aktionen aus – zum Beispiel die Rechnung herunterladen, einen Lieferschein oder eine Gutschrift erstellen. Mit einem Klick öffnen Sie die Detailansicht einer Rechnung.

Der Status ist je nach Konfiguration mit dem Belegmanagement verbunden, so dass zugeordnete Zahlungen erkannt werden und der Status der Rechnungen automatisch auf Bezahlt wechselt.

Rechnung	Datum	Fälligkeit	Nummer	Kunde	Umsatz	Status	Anlagen
R1014	23.06.2026	07.07.2026	10000	Maier Max Stanzerei	714,00	VERSENDET	
R1011	16.06.2026	30.06.2026	10000	Maier Max Stanzerei	714,00	VERSENDET	
R1010	15.06.2026	29.06.2026	10000	Maier Max Stanzerei	142,80	VERSENDET	
R1009	10.06.2026	10.07.2026	61001	Donau Spedition KG	59,50	VERSENDET	
R1008	21.05.2026	04.06.2026	61001	Donau Spedition KG	714,00	FÄLLIG	
R1007	19.05.2026	02.06.2026					
R1006	12.05.2026	26.05.2026					
R1005	07.05.2026	21.05.2026					
R1004	05.05.2026	19.05.2026					
R1003	28.04.2026	12.05.2026					
R1002	27.04.2026	27.05.2026	61001	Donau Spedition KG	208,25	FÄLLIG	
R1001	23.04.2026	23.05.2026	61001	Donau Spedition KG	34,90	FÄLLIG	

ADDISON Direkt | NEU: Rechnungsschreibung "Business"

Schnelleinstieg in die wichtigsten Funktionen

Automatisierte Bereitstellung

Nach der Rechnungserstellung und Versand werden die Rechnungen und die damit verbundenen Buchungen automatisch an Ihre Buchhaltung übergeben.

Wollen Sie einzelne Rechnungen manuell übergeben, wählen Sie dazu einzelne oder alle zur Übertragung aus und klicken Sie auf "Übergabe".

HeimFix GmbH | Rechnungsschreibung AssistMe Rechnungsschreibung schließen X

ADDISON Rechnungsschreibung

Übersicht << **Übergabe Buchungen**

Angebote erstellen Suchen... Nicht verbucht Alle auswählen Auswahl aufheben Übergabe

	Belegnummer	Datum	Kundennr.	Kunde	Brutto	Buchungszeilen	Status
> <input checked="" type="checkbox"/>	R1014	23.06.2026	10000	Maier Max Stanzerrei	714,00 €	1 Zeile	NICHT ÜBERTRAGEN
> <input checked="" type="checkbox"/>	G1001	22.06.2026	10000	Maier Max Stanzerrei	-142,80 €	1 Zeile	NICHT ÜBERTRAGEN
> <input type="checkbox"/>	R1013	18.06.2026	10000				NICHT ÜBERTRAGEN
> <input type="checkbox"/>	R1012	18.06.2026	10000				NICHT ÜBERTRAGEN
> <input type="checkbox"/>	R1011	16.06.2026	10000				NICHT ÜBERTRAGEN
> <input type="checkbox"/>	R1010	15.06.2026	10000				NICHT ÜBERTRAGEN
> <input type="checkbox"/>	R1009	10.06.2026	61001				NICHT ÜBERTRAGEN
> <input type="checkbox"/>	R1008	21.05.2026	61001	Donau Spedition KG	714,00 €	1 Zeile	NICHT ÜBERTRAGEN
> <input type="checkbox"/>	R1007	19.05.2026	61001	Donau Spedition KG	714,00 €	1 Zeile	NICHT ÜBERTRAGEN
> <input type="checkbox"/>	R1006	12.05.2026	61001	Donau Spedition KG	714,00 €	1 Zeile	NICHT ÜBERTRAGEN
> <input type="checkbox"/>	R1005	07.05.2026	61001	Donau Spedition KG	595,00 €	1 Zeile	NICHT ÜBERTRAGEN
> <input type="checkbox"/>	R1004	05.05.2026	61001	Donau Spedition KG	714,00 €	1 Zeile	NICHT ÜBERTRAGEN
> <input type="checkbox"/>	R1003	28.04.2026	61001	Donau Spedition KG	499,80 €	1 Zeile	NICHT ÜBERTRAGEN
> <input type="checkbox"/>	R1002	27.04.2026	61001	Donau Spedition KG	208,25 €	1 Zeile	NICHT ÜBERTRAGEN
> <input type="checkbox"/>	R1001	23.04.2026	61001	Donau Spedition KG	34,90 €	1 Zeile	NICHT ÜBERTRAGEN

Kunden

Artikel

> Dokumente

Einstellungen

Übergeben Sie bezahlte Rechnungen an Ihre Buchhaltung