

# ADDISON Direkt | Der neue Beleghub

## Kurze Einführung in die wichtigsten Änderungen

Der neue Beleghub übernimmt die bekannten Funktionen des Beleg- und Dateiuploads und wurde außerdem weiterentwickelt.

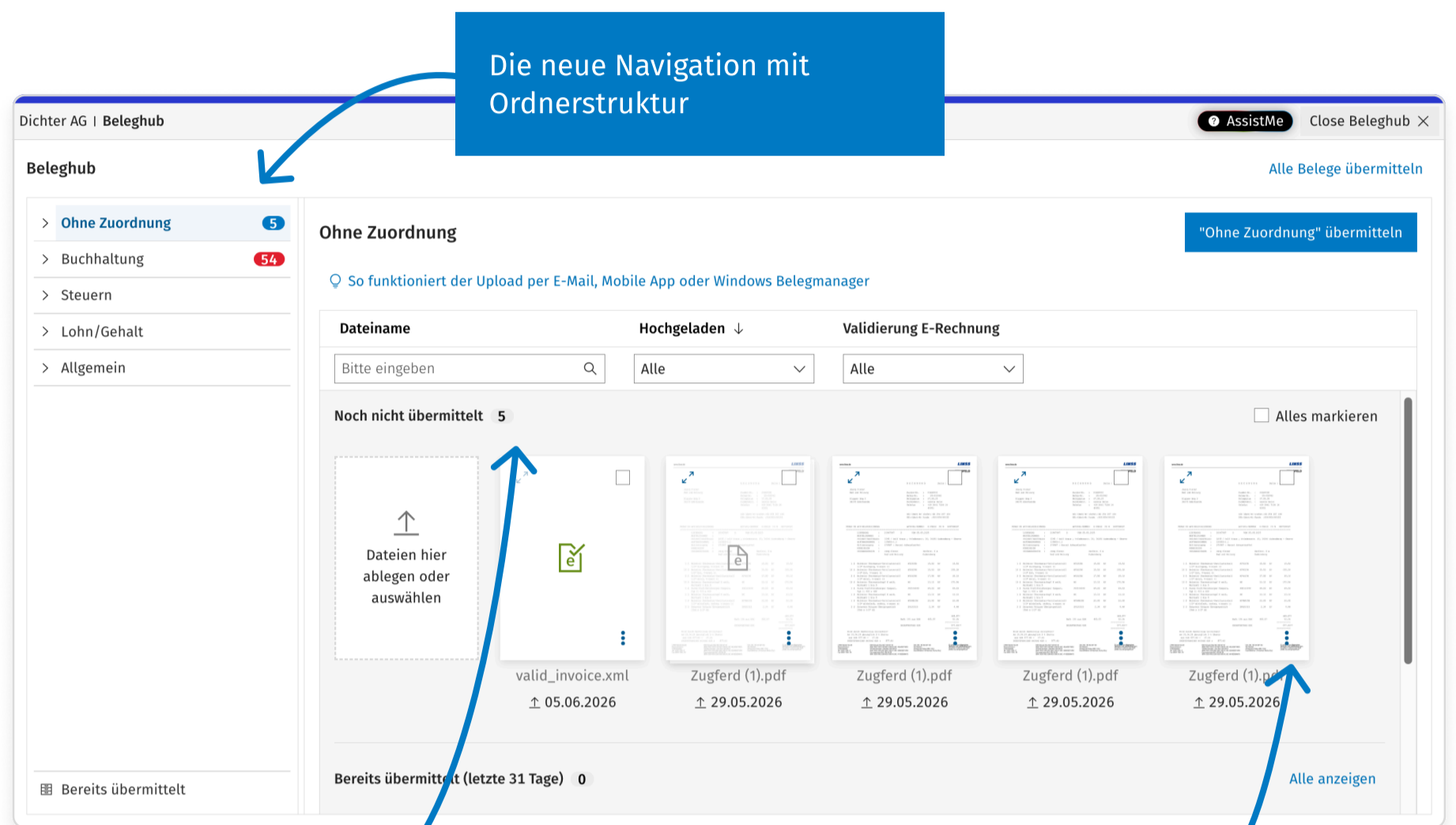
### Gewohnte Funktionalität - Neue Oberfläche

Ihre bekannte Ordnerstruktur finden Sie jetzt übersichtlich auf der linken Seite, nach Themengebieten gegliedert. Sie erkennen auf einen Blick, welche Belege bereits hochgeladen, aber noch nicht übermittelt wurden.

Die Übermittlung erfolgt wie gewohnt entweder an Ihre Kanzlei oder an entsprechende Folgesysteme wie z.B. das Belegmanagement (ehemals SMART Connect).

Zusätzlich erleichtern Ihnen neue Such- und Filterfunktionen die Arbeit, ganz besonders bei höherem Belegaufkommen.

Belege hochladen oder verschieben erledigen Sie einfach per Drag & Drop.



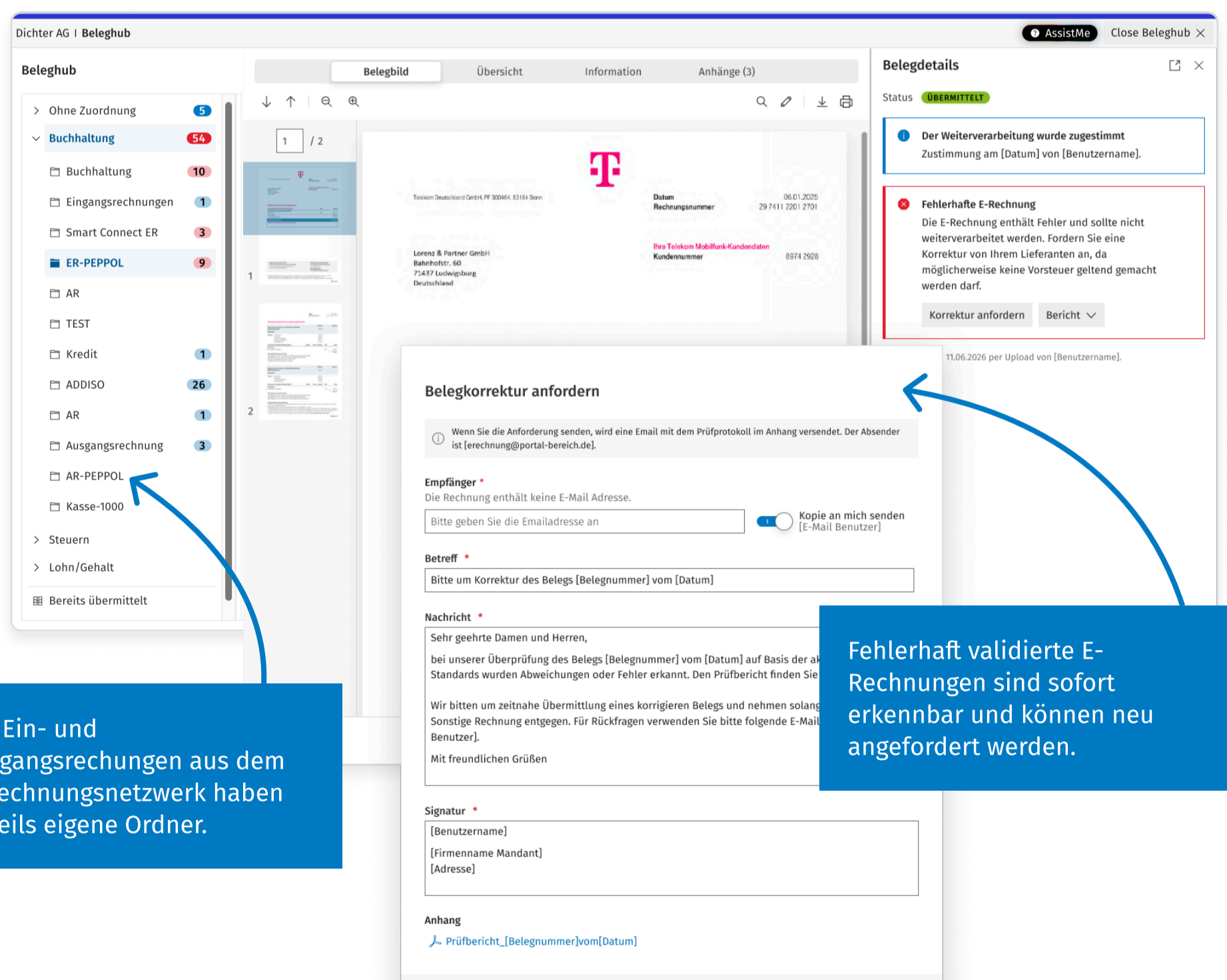
Anzahl der Belege die noch nicht übermittelt wurden

Auf Klick stehen weitere Funktionen pro Beleg zur Verfügung

### NEU: Bereit für die E-Rechnung - inklusive Versand, Empfang und Prüfung

E-Rechnungen in Ihren bestehenden Ordnern werden jetzt **automatisch geprüft**. Fehlerhafte oder ungültige Rechnungen werden sofort erkannt, sodass Sie direkt eine **Korrektur** bei Ihrem Geschäftspartner anfordern können.

Außerdem können Sie E-Rechnungen über das integrierte E-Rechnungsnetzwerk senden und empfangen. Das E-Rechnungsnetzwerk ermöglicht Ihnen einen schnellen und sicheren Austausch von elektronischen Rechnungen ohne manuellen Aufwand.



Die Ein- und Ausgangsrechnungen aus dem E-Rechnungsnetzwerk haben jeweils eigene Ordner.

Fehlerhaft validierte E-Rechnungen sind sofort erkennbar und können neu angefordert werden.

Alle Inhalte stehen zusätzlich als **interaktive Onboarding-Touren** in ADDISON Direkt zur Verfügung.

# ADDISON Direkt | Der neue Beleghub

## Kurze Einführung in die wichtigsten Änderungen

### Das bleibt: Automatischer Belegimport und manueller Upload

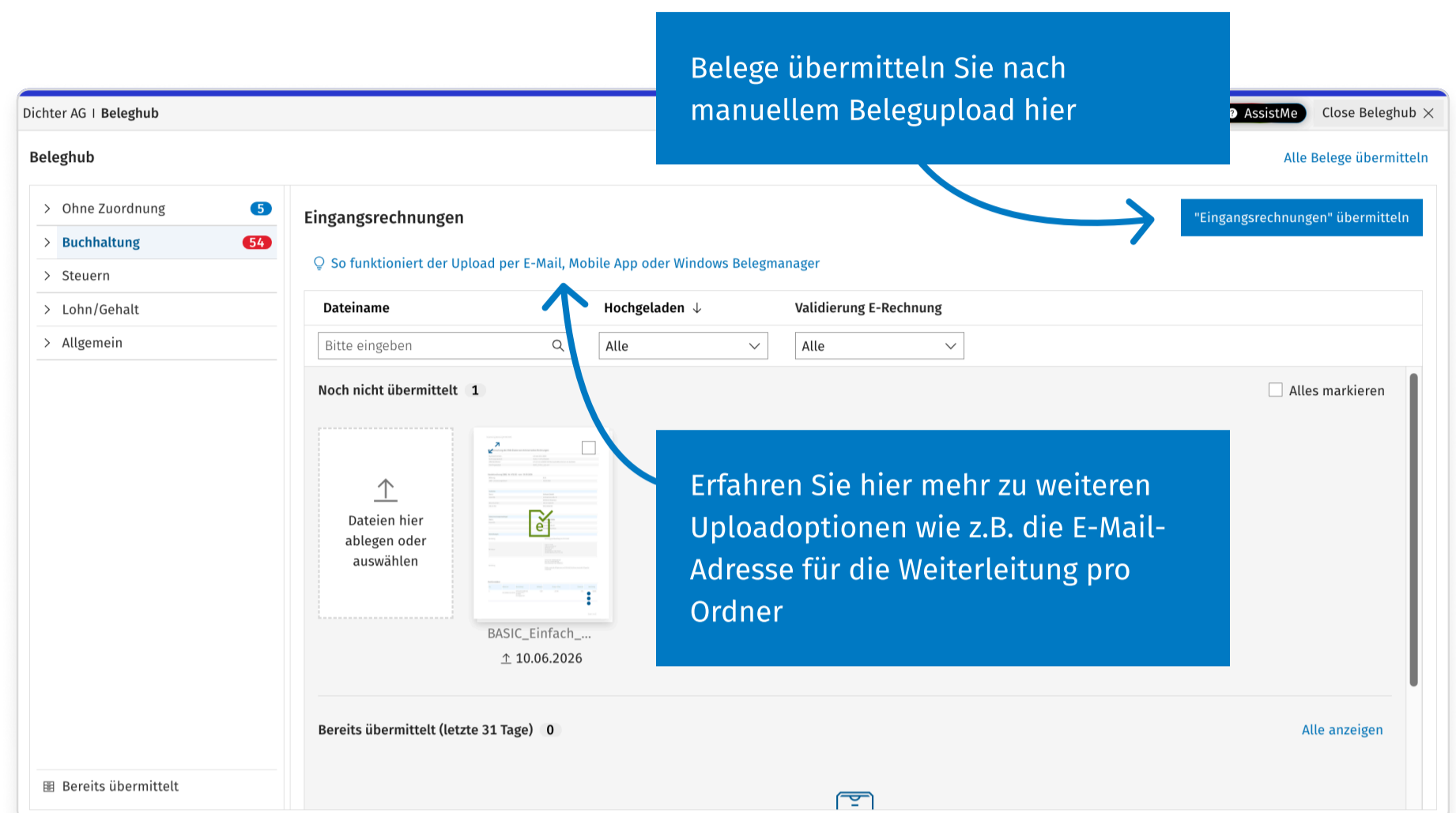
Belege, die Sie per E-Mail an die ordnerspezifische Adresse senden oder über angebundene Partnerschnittstellen importieren, werden automatisch übermittelt.

#### Ausnahme:

Fehlerhafte E-Rechnungen werden gestoppt, damit Sie diese prüfen können.

Sie können Belege nach wie vor auch über die Mobile Scan App oder den Windows Belegmanager hochladen.

Sofern Sie die Belege manuell hochladen, vergessen Sie nicht diese anschließend zur weiteren Verarbeitung zu übermitteln. Klicken Sie dazu auf die entsprechende Schaltfläche.



### Tipp

- Nach dem manuellen Hochladen **bitte übermitteln nicht vergessen**. Erst dann ist die Verarbeitung durch Ihre Kanzlei oder z.B. im Belegmanagement möglich.
- **Automatisieren Sie Ihren Belegeingang**, z. B. per E-Mail-Weiterleitung. So werden Ihre Belege direkt übermittelt und Sie müssen nur noch eingreifen, wenn etwas geprüft werden muss.