

Smart  
Know

AnNoNext



Flow  
Tech

AnNoText Expert AI

KI-Power für beliebig  
komplexe Fälle



AnNoText Expert AI ist die innovative KI-Lösung mit eigener Wissensarchitektur für beliebig komplexe Akten ohne Limits – juristisch präzise in den Ergebnissen, intelligent in die AnNoText-Workflows integriert und flexibel für unterschiedlichste Anwendungsfälle einsetzbar.



AnNoText Expert AI

When you have to be right



### Zeit sparen

Automatisiert arbeitsintensive Aufgaben wie das Zusammenfassen und Überprüfen umfangreicher Akten oder Dokumente und unterstützt bei der Dokumentenerstellung.



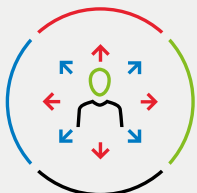
### Präzision erhöhen

Liefert präzise, KI-gestützte Erkenntnisse und reduziert so das Risiko menschlicher Fehler.



### Produktivität erhöhen

Ermöglicht es Kanzleien, sich auf Fallstrategie, Beratung und Mandatenbeziehungen zu konzentrieren, statt auf kleinteilige, manuelle Aufgaben.



### Flexibel einsetzen

Anwendbar auf verschiedene Rechtsgebiete und universelle Kanzleiaufgaben, unterstützt operative Vielseitigkeit.

Generative KI bietet ein enormes Potenzial. Sie kann die Recherche beschleunigen, Routineaufgaben automatisieren und Erkenntnisse erleichtern, deren Analyse andernfalls Stunden beanspruchen würde.

Doch viele KI-Lösungen betrachten ein isoliertes Dokument statt des gesamten Falls. Für eine fundierte Fallstrategie reicht das nicht aus.

Hier kommt AnNoText Expert AI zum Tragen – nicht als nur ein weiteres KI-Tool, sondern als eine integrierte Lösung, die auf Präzision, Geschwindigkeit und strategische Wirkung auch bei großen Akten ausgelegt ist. Sie verarbeitet Schriftsätze, Anlagen, E-Mails, Verträge, Gutachten – und baut daraus ein vollständiges Fallbild: Zeitliche Abläufe, Tatsachen, Anspruchsgrundlagen und Einwendungen, Beweisstrukturen und Inkonsistenzen werden in kürzester Zeit erkannt.

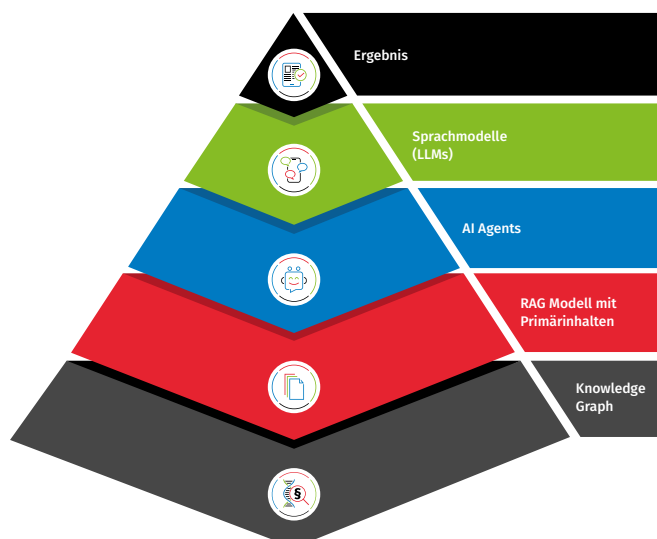
## AnNoText Expert AI: Entwickelt für die Art und Weise, wie Juristen arbeiten

Entwickelt von Wolters Kluwer in Partnerschaft mit Prime Legal AI, ist AnNoText Expert AI speziell darauf ausgelegt, die Arbeitsweise von Anwält:innen zu unterstützen. Die Lösung wurde nicht nur entworfen, um schnell Antworten zu geben, sondern um die richtigen Antworten im richtigen Kontext zu liefern – mit der Sicherheit, die von relevanten Quellen stammt.

Im Gegensatz zu generischen KI-Plattformen, die auf öffentlichen Daten trainiert wurden, basiert AnNoText Expert AI auf einer eigenen Wissensarchitektur mit einem juristisch trainierten Knowledge Graph und semantischer Suche. Jede Antwort wird unter Verwendung eines Retrieval-Augmented Generation (RAG)-Frameworks generiert. Dies stellt sicher, dass Ergebnisse ausschließlich aus geprüften, fundierten juristischen Inhalten gewonnen werden, darunter Gesetzessammlung, Entscheidungssammlung, Rechtsberatungssammlung aus hunderttausenden realen Fällen sowie aus Ihren eigenen kanzleiinternen Dokumenten.

Da die Relationen der Inhalte (z.B. Normen, Absätze, Merkmale, Ausnahmen) eindeutig über den Knowledge Graph abgebildet sind, gehen Halluzinationen gegen Null. Das Sprachmodell kommt nicht als Wissensquelle, sondern als Formulierungswerkzeug für das Endergebnis zu Einsatz.

Diese Grundlage ist es, die AnNoText Expert AI auszeichnet. Hochpräzise, nachvollziehbare und rechtlich belastbare Antworten, auch bei komplexen juristischen Fragestellungen und großen Aktenmengen.



# AnNoText Expert AI verbindet juristische KI-Präzision bei beliebig komplexen Fällen mit intuitiver Bedienung, höchstem Datenschutz und nahtloser Integration in Ihre Arbeitsumgebung.

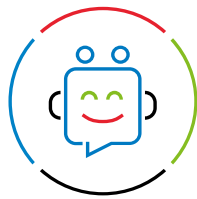
Expert AI von AnNoText ist nahtlos in die E-Akte integriert. Weil alle Informationen im Dokumenten-Management vorliegen, sparen Sie Zeit und erhöhen die Kontextqualität – kein manuelles Auswählen von Dokumenten, keine separaten Tools, kein Copy & Paste, kein lokales Zwischenspeichern von Dateien. Die generierten Ergebnisse lassen sich auf Knopfdruck in der E-Akte z.B. als PDF sichern, in Word auf Ihrem Kanzleibriefbogen weiterbearbeiten, im Team oder

mit Mandanten teilen und sogar mit Aufgaben/Fristen für die interne Zusammenarbeit versehen. AnNoText Expert AI ist zudem kontextsensitiv entwickelt. Die KI versteht die gesamte Akte als Ganzes, nicht nur als Ansammlung einzelner Schriftstücke. So bleiben komplexe juristische Argumentationsketten, die sich über viele Dokumente und Seiten erstrecken, vollständig erfassbar – ohne Informationsverlust durch Segmentierung oder Kürzung.



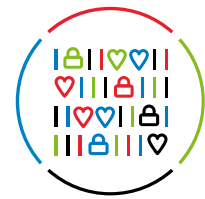
## Juristische Primär-Inhalte

Die Entscheidungs-, Gesetzes-, und Rechtsberatungssammlung sichern die Relevanz der Ergebnisse.



## KI Agents

Übernehmen gezielte Aufgaben in Bereichen, in denen LLMs an ihre systembedingten Grenzen stoßen.



## Anonymisierung in Gerichtsqualität

Für besondere Schutzniveaus nutzen Sie den integrierten Anonymisierer.



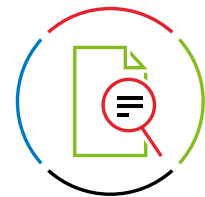
## Auswahl der besten Sprachmodelle

Flexible Nutzung von unterschiedlichen Sprachmodellen. Unsere Expert AI schlägt das für den Anwendungsfall optimale Sprachmodell vor.



## Umfangreiche Assistenten-Bibliothek

Erstellen Sie eigene Assistenten oder greifen Sie auf die durch Legal-Engineers entwickelten Assistenten zurück. Setzen Sie Favoriten und teilen Sie Assistenten im Team.



## OCR-Erkennung für zahlreiche Dateiformate

Intelligentes Dokumentenverständnis, da Dateien durch die integrierte OCR-Erkennung automatisch für die KI verarbeitbar gemacht werden.

Playbook-Check

✦ DORA Konformität prüfen

✦ Anwaltsakte zusammenfassen

✦ Schriftsätze redigieren

✦ RVG ProfitCheck

✦ Anwaltsakte zusammenfassen

✦ Streitstandübersicht erstellen

✦ Grundbuch auslesen

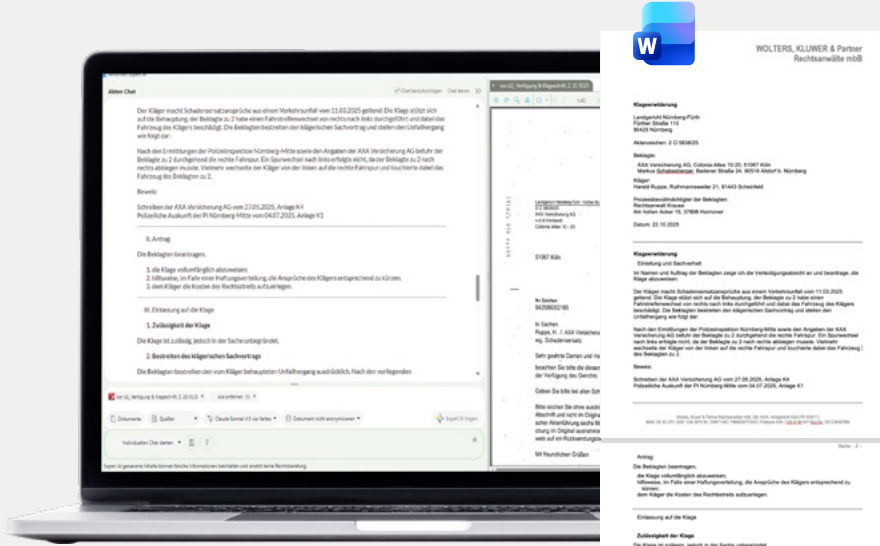
✦ Gewerbliche AGB Prüfung

✦ Betreuungsverfügung schreiben

Beispielhafte Auflistung der integrierten Assistenten. Die Bibliothek wird ständig aktualisiert.

# Von der Akte zum Schriftsatz in einem Flow

Entwickelt von Anwälten für Anwälte, bietet AnNoText Expert AI wichtige Funktionen, die auf die besonderen Anforderungen des juristischen Kanzleialltags zugeschnitten sind. Somit befähigen wir moderne Kanzleien, in kürzerer Zeit mehr zu erledigen, indem Anwält:innen und das gesamte Kanzleiteam in allen Phasen der Fallbearbeitung unterstützt werden.



- ✓ Identifiziert entscheidende Fakten
- ✓ Recherchiert rechtliche Rahmenbedingungen
- ✓ Erstellt tragfähige Argumentationslinien und fundierte Schriftsatzentwürfe
- ✓ Gibt die Quelle einer Informationen an und verlinkt diese mit dem Dokument

## Recherchieren

Mit der contentbasierten Recherche finden Sie relevante Inhalte, in dem Sie AnNoText Expert AI auf Basis Ihrer Akte einfach befragen.

## Analysieren

Ganzheitliche Fallanalyse auf Knopfdruck: Erschließen Sie automatisch den vollständigen Aktenkontext. Expert AI analysiert die Akte wie ein Anwalt und unterscheidet z.B. zwischen Verdacht und Tatsachenvorträgen.

## Zusammenfassen

Erzeugen Sie schnell Zusammenfassungen selbst umfangreicher Akten. Die KI extrahiert die zentralen Punkte und Argumente, erleichtert das Textverständnis und spart Ihnen zeitaufwendige Vorbereitungen.

## Entwürfe erstellen

Erstellen Sie fundierte Dokumentenentwürfe, wie z. B.: Klageerwiderungen, Verträge, Gutachten oder nutzen Sie die KI zum Brainstormen. Immer auf Basis des Aktenwissens, um maßgeschneiderte Ergebnisse zu erzielen.

ren

✦ Schriftsätze und Argumentationen als Sparringspartner überprüfen

✦ Sachverständigengutachten vergleichen

✦ Prüfe Arbeitszeugnis auf Inhalte und Note

✦ Update an Mandanten schreiben

✦ Analysiere den Vertrag auf Klausel

✦ Übersetzer

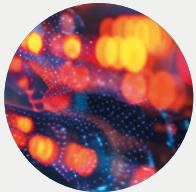
✦ Klageerwiderung formulieren

✦ Strafanzeige oder Strafantrag schreiben

## KI für jeden Bedarf

Expert AI ist als Erweiterung zur Kanzleisoftware AnNoText derzeit in zwei Paketen mit unterschiedlichen Ausstattungen erhältlich. Die Pakete können Nutzern individuell zugeordnet werden. Während z.B. ReFa's mit dem Dokumenten Chat arbeiten, können Anwälte den Akten Chat nutzen. Bei allen Paketen profitieren Sie von einer KI-Flatrate im Rahmen der Fair Use-Policy – volle Leistung, volle Kontrolle.

Keine versteckten Kosten, keine teuren Überraschungen: Sie können sämtliche Funktionen uneingeschränkt nutzen, ohne sich Gedanken über Limitierung der Dokumentenanzahl oder verbrauchte Tokens machen zu müssen. So bleibt Ihr Workflow reibungslos und effizient. Zudem sind die Lizenzen für alle integrierten LLMs bereits inklusive.



### DokumentenChat

- ✓ Juristische Wissensarchitektur mit Knowledge Graph
- ✓ Flatrate für die Nutzung
- ✓ Entwurf juristischer Texte auf Dokumentenbasis
- ✓ LLM fix definiert pro Prompt
- ✓ Best Practice Assistenten für dokumentenbasierte Anwendungsfälle
- ✓ Assistenten: duplizieren, anpassen, teilen
- ✓ LLMs bereits inklusive



### AktenChat

- ✓ Juristische Wissensarchitektur mit Knowledge Graph
- ✓ Flatrate für die Nutzung
- ✓ Entwurf juristischer Texte auf Aktenbasis
- ✓ LLM frei wählbar
- ✓ Zusätzliche Best Practice Assistenten für dokumenten- und aktenbasierte Anwendungsfälle
- ✓ Assistenten: duplizieren, anpassen, teilen
- ✓ LLMs bereits inklusive

## Sichere und verantwortungsvolle KI

Basierend auf den KI-Prinzipien von Wolters Kluwer, wurde AnNoText Expert AI nach den höchsten Sicherheits- und Compliance-Standards entworfen – sodass Ihre Daten stets gesichert sind. AnNoText Expert AI entspricht den Anforderungen des BRAK-Leitfadens zum berufsrechtskonformen KI-Einsatz.

**DSGVO, Straf- und Berufsrechtskonform:** Entspricht den hohen berufs-, straf- und datenschutzrechtlichen Anforderungen für Anwälte und Notare (§ 203 StGB, § 43e BRAO).

**Volle Transparenz:** Mit verlinkten Quellenangaben im Arbeitsergebnis bleibt die KI-Verarbeitung nachvollziehbar und Vorschläge folgen dem „Human-in-the-Loop“-Prinzip.

**Ihre Daten gehören Ihnen:** Die Datenverarbeitung erfolgt innerhalb Europas. Es werden keine AI-Modelle mit Ihren Daten trainiert.

**Kontinuierliche Verbesserung:** Geben Sie Feedback zu KI-generierten Vorschlägen, um die Korrektheit und Relevanz kontinuierlich zu verbessern.



## Warum können Sie auf Expert AI von AnNoText vertrauen?

- ✓ Von Anwälten für Anwälte in Deutschland entwickelt, um selbst bei komplexen Verfahren und hochvolumiger Litigation die Fallbearbeitung **von der Aktenanalyse bis zum fertigen Schriftsatz** zu optimieren.
- ✓ Rechtsspezifische, eigene Wissensarchitektur mit Knowledge Graph erfasst juristische Zusammenhänge immer im **gesamten Aktenkontext**, um verlässliche Ergebnisse auf Basis der Falldaten zu liefern.
- ✓ Mit **Assistenten** erhalten Sie eine Vielzahl auf Knopfdruck einsetzbare, juristisch fundierte Arbeitsanweisungen für die KI, um schneller loszulegen und auch ohne tiefes technisches Knowhow verlässliche Resultate zu erhalten.
- ✓ **Nahtlos integriert** in die Kanzleisoftware AnNoText – ohne Vorauswahl von einzelnen Dokumenten, ohne Systemwechsel, ohne Limitierungen. Ergebnisse sichern Sie in der E-Akte, bearbeiten, teilen Sie im Team oder mit Mandanten und versehen diese mit Aufgaben/Fristen.
- ✓ Expert AI erfüllt **höchste Sicherheits- und Compliance-Standards**, darunter §203 StGB und §43e BRAO. Es findet kein Training von Sprachmodellen statt. Optionale Anonymisierung bietet zusätzliche Sicherheit.

Tausende Kanzleien setzen für ihr Kanzleimanagement auf AnNoText, die individualisierbare All-In-One-Kanzleisoftware für Digitalisierung und Automatisierung der Kanzlei – jetzt mit GenAI-Unterstützung. Durch unsere Technologie werden Kanzleien und Anwaltsnotariate befähigt, den administrativen Erfüllungsaufwand für das Mandat zu minimieren und Mandanten mit einem exzellenten Service zu begeistern.

Als Erweiterung zu AnNoText ist Expert AI die innovative KI-Lösung direkt im DMS mit eigener Wissensarchitektur für beliebig umfangreiche Akten ohne Limits – juristisch präzise in den Ergebnissen, intelligent in die AnNoText-Workflows integriert und flexibel für unterschiedlichste Anwendungsfälle in allen Phasen der Fallbearbeitung geeignet. Entwickelt in Deutschland, DSGVO und BRAO-konform.

Kontaktieren Sie uns jetzt für eine unverbindliche Live-Präsentation von AnNoText: [annotext.de](https://annotext.de)



→ [annotext.de/ai](https://annotext.de/ai)