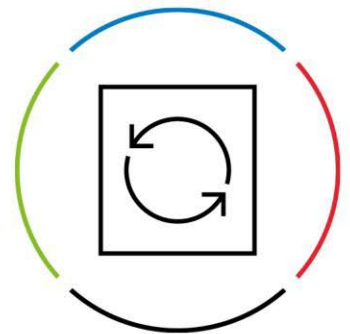


---

TriNotar

# Installationsanleitung

Desko  
Software Lizenz

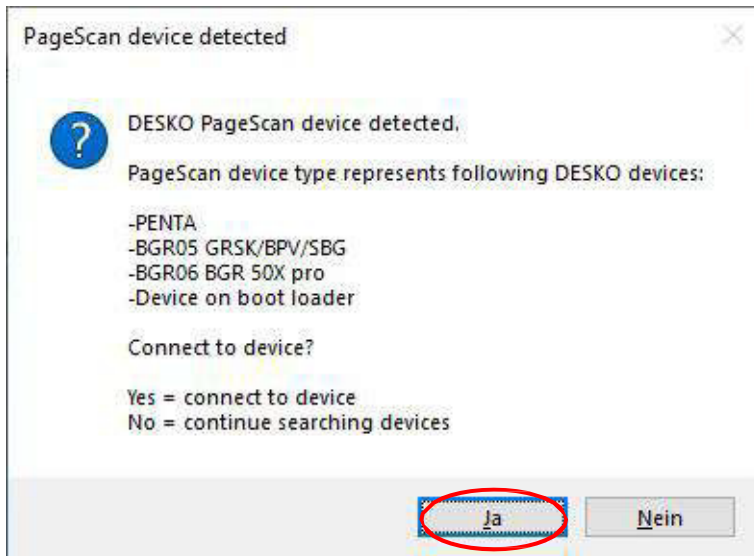


## 2. Anschließen eines DESKO Gerätes



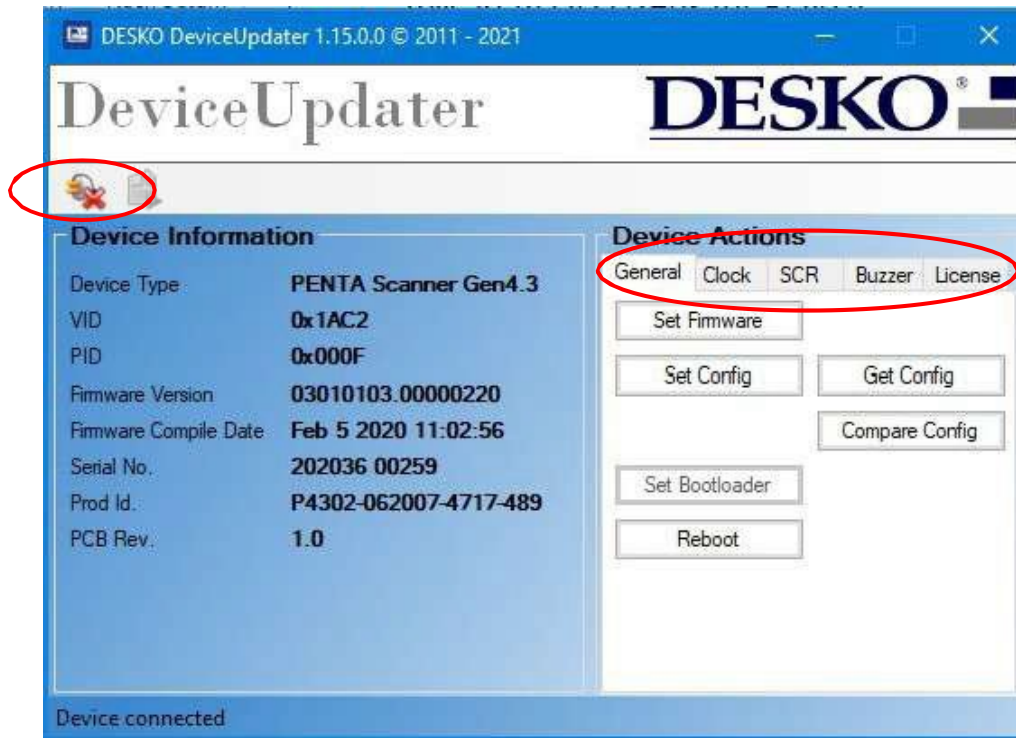
Der DeviceUpdater startet die Suche nach DESKO-Geräten automatisch beim Start der Anwendung. Alternativ können Sie auch auf (Gerät verbinden) klicken, um die Suche zu starten.

Wenn ein Gerät gefunden wird, fragt der DeviceUpdater den Benutzer, ob eine Verbindung zu diesem Gerätetyp hergestellt werden soll oder nicht.



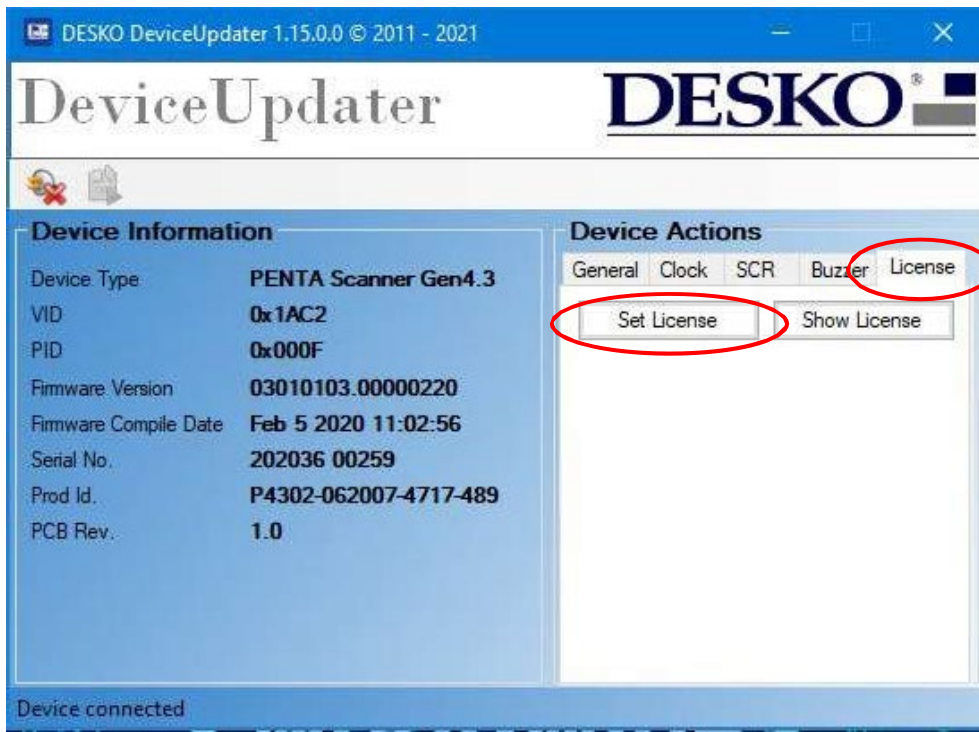
Wenn mehrere DESKO-Geräte an den PC angeschlossen sind, erscheint die obige Meldung mehrmals hintereinander. Diese Vorgehensweise erlaubt es, alle derzeit auf dem Computer verfügbaren DESKO-Geräte zu durchsuchen. Sobald das gewünschte DESKO-Gerät erkannt wird, kann die Verbindung durch Anklicken von "ja" hergestellt werden. Bitte beachten Sie, dass eine Verbindung nur dann erfolgreich aufgebaut werden kann, wenn nicht bereits eine andere Software auf das Gerät zugreift! Nach erfolgreichem Verbindungsaufbau werden die Informationen des Gerätes entsprechend angezeigt. Zusätzlich erscheinen mehrere Optionen von Geräteaktionen (Allgemein, Uhr, Display, SCR, Summer etc.)

Durch Anklicken von (Gerät trennen) wird die Geräteverbindung beendet.



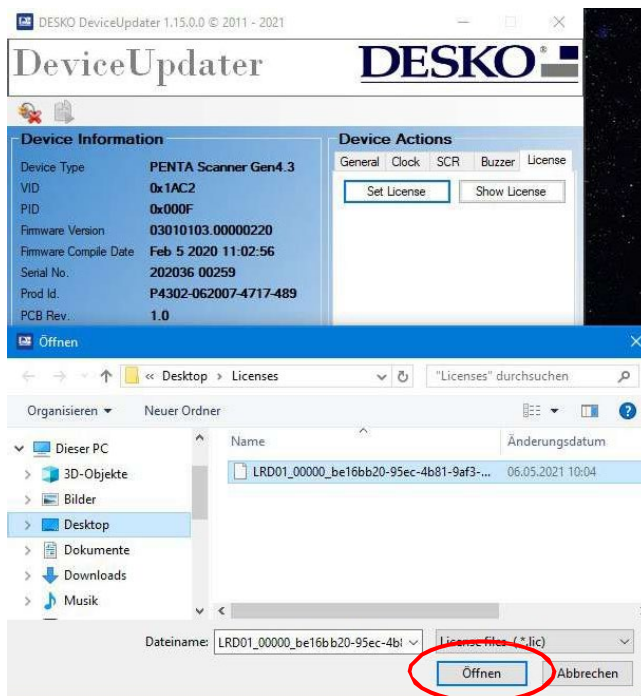
### 3. Installieren einer Software-Lizenzdatei

Um eine DESKO-Software (z. B. ID Collect®) verwenden zu können, müssen Sie eine Software-Lizenzdatei mit den entsprechenden Schlüsseln in den zu verwendenden DESKO-Scanner laden.



**Set License** Lässt Sie eine DESKO-Lizenzdatei auswählen und in das Gerät schreiben.

Die auszuwählende Lizenzdatei muss auf dem Computer zugänglich oder gespeichert sein. Wählen Sie die Lizenzdatei mit dem Windows Explorer aus.

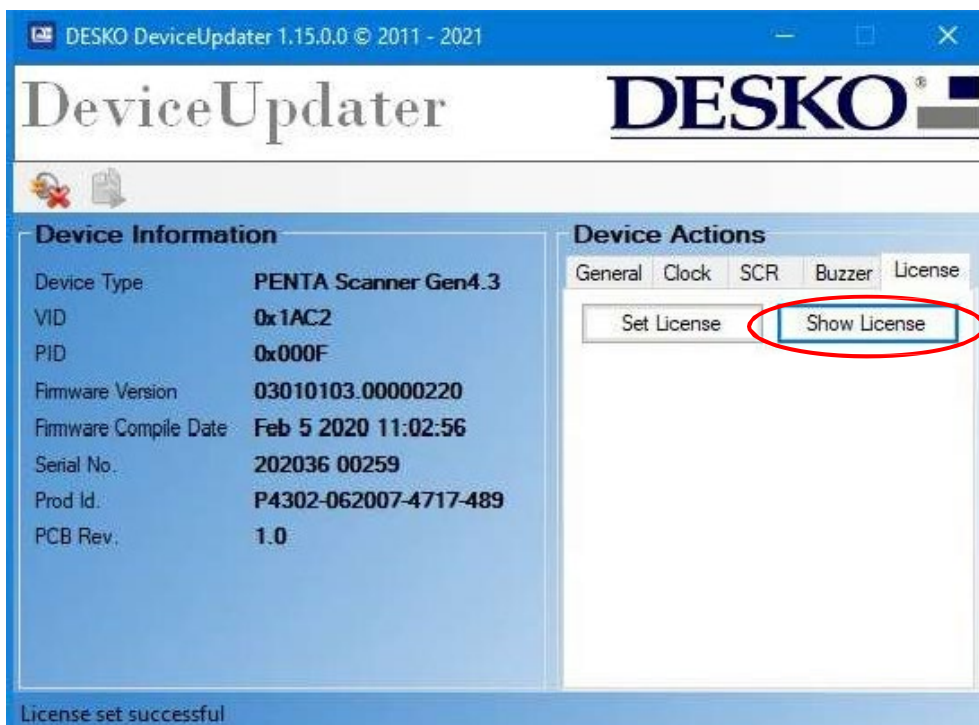


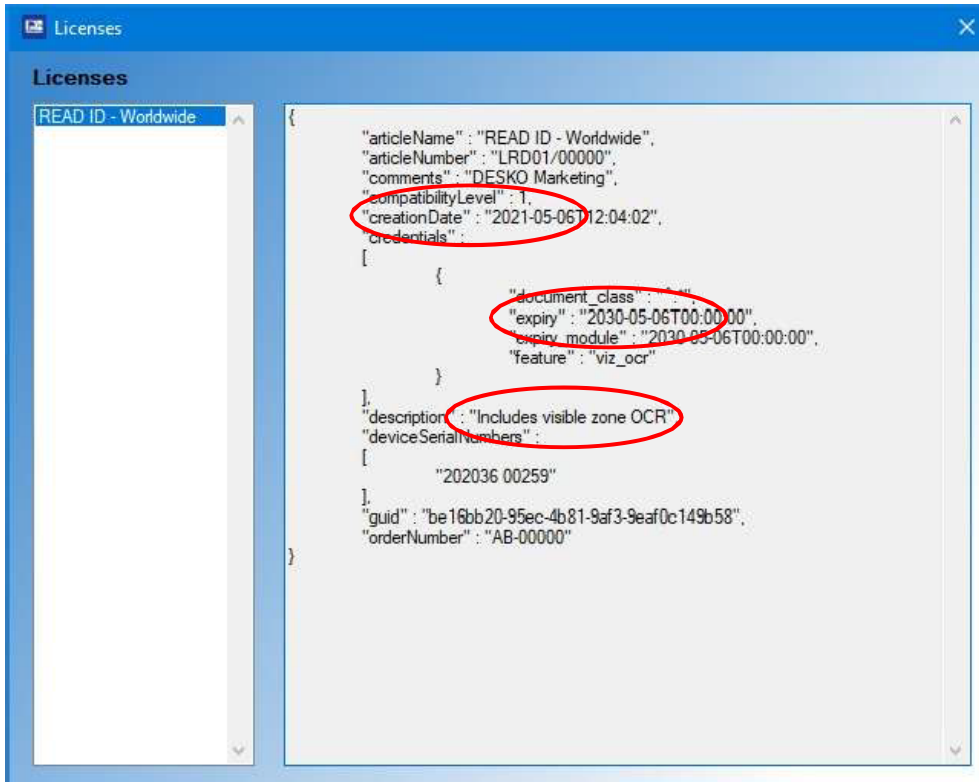


Quittieren Sie die Bestätigung mit "okay". Wenn Sie Informationen zu Ihrer Lizenz benötigen, gehen Sie weiter vor wie in Kapitel 4 beschrieben. Um den DeviceUpdater zu verlassen, klicken Sie bitte auf "x".

#### 4. Verwalten Ihrer Lizenzdatei

Wenn Sie einen DESKO-Scanner mit einer Lizenzdatei besitzen und die Eigenschaften der Lizenz (z.B. Ablaufdatum) überprüfen wollen, wählen Sie bitte die Schaltfläche "Lizenz anzeigen"





Aus den aufgelisteten Lizenzdaten können Sie das Installationsdatum und das Ablaufdatum ersehen. Zusätzlich die Beschreibung Ihrer im Paket enthaltenen Funktionen.

---

## ***TriNotar***

Wolters Kluwer Legal Software Deutschland GmbH

Wolters-Kluwer-Straße 1  
D-50354 Hürth

Tel.: +49 (2233) 2055 - 005

Fax: +49 (2233) 2055 - 015

E-Mail: [support.software-recht@wolterskluwer.com](mailto:support.software-recht@wolterskluwer.com)

