



**Empfängerkreis:** Patentanwälte,  
Rechtsanwälte mit Schwerpunkt  
Patentrecht, Unternehmen

### Erscheinungsweise:

6 x jährlich

### Termine & Anzeigenschluss:

Siehe Seite 2

### Zeitschriftenformat:

210 mm breit x 297 mm hoch

### Satzspiegel:

186 mm breit x 270 mm hoch

### Druckanschnitt:

216 mm breit x 303 mm hoch

### Anzeigenpreise:

Format	Breite x Höhe	€
1/1 Seite (U2, U3 oder U4)	210 x 297 mm	1.845,-
1/2 Seite quer (U2 oder U3)	186 x 134 mm	1.045,-

**Farbanzeigen:** Zuschlag je Farbe 449,- €

**Satzkosten** werden zusätzlich berechnet, sofern die Druckunterlage  
nicht in digitaler Form vom Auftraggeber geliefert wird.

**Beilagen:** bis 25 g

Mindestformat 105 x 150 mm

Höchstformat 205 x 290 mm

Preis

945,- €

Je weitere 5 g: zzgl. 30,- €

**Einhefter:** auf Anfrage, 4 Seiten, Heftmitte 2.795,- €

**Die Lieferadresse für Beilagen und Einhefter wird in der Auftragsbestätigung  
mitgeteilt.**

Alle Preise zuzüglich der gesetzlichen Mehrwertsteuer.

### Nachlässe bei Abnahme innerhalb eines Insertionsjahres:

(Brutto-Abschluss kann nicht gewährt werden)

Malstaffel	Mengenstaffel	Rabatt
ab 3 Anzeigen		3%
ab 6 Anzeigen	oder 2 Seiten	5%
ab 12 Anzeigen	oder 5 Seiten	10%

**Agentur-Provision:** 15% vom Kunden-Netto

### Zahlungsbedingungen:

Zahlbar 30 Tage netto nach Rechnungsdatum ohne Abzug  
Bankkonto Deutsche Bank AG, Neuwied

IBAN: DE91 5747 0047 0202 885 000

Swift-Code / BIC: DEUTDE5M574

### Druckunterlagen:

Druckfähiges pdf mit mindestens 300 dpi per E-Mail an  
[anzeigen@wolterskluwer.com](mailto:anzeigen@wolterskluwer.com)

Es gelten die Allgemeinen Geschäftsbedingungen, die Sie [hier](#)  
einsehen können.

**Erscheinungstermine und Kontakte auf Seite 2**

### Kontakt Anzeigenverkauf:



**Gabriele Wieneber**  
**Anzeigenverkauf**

02233 / 3760–7608

[gabriele.wieneber@wolterskluwer.com](mailto:gabriele.wieneber@wolterskluwer.com)

### Kontakte Anzeigendisposition:



**Anja Bottner**  
**Anzeigendisposition**

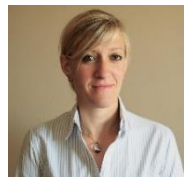
02233 / 3760–7697

[anzeigen@wolterskluwer.com](mailto:anzeigen@wolterskluwer.com)

### Termine und Anzeigenschluss:

Heft	Jahr	ET	AS/DU
1	2026	13.02.2026	19.01.2026
2	2026	15.04.2026	16.03.2026
3	2026	15.06.2026	19.05.2026
4	2026	14.08.2026	20.07.2026
5	2026	15.10.2026	18.09.2026
6	2026	15.12.2026	18.11.2026

### Kontakt Redaktion:



**Ilka Reimann**  
**Redaktion**

089 / 36007–3257

[ilka.reimann@wolterskluwer.com](mailto:ilka.reimann@wolterskluwer.com)



**Lukas Reyes**  
**Anzeigendisposition**

02233 / 3760–7743

[anzeigen@wolterskluwer.com](mailto:anzeigen@wolterskluwer.com)