



Empfängerkreis: Patentanwälte, Patentingenieure, Patentsachbearbeiter, Unternehmen, Rechtsanwälte, Mitarbeiter aller Abteilungen des DPMA, Mitarbeiter von Patentämtern in europäischen und außereuropäischen Staaten

Erscheinungsweise: monatlich

Termine & Anzeigenschluss:
Siehe Seite 2

Zeitschriftenformat:
210 mm breit x 297 mm hoch
Satzspiegel:
186 mm breit x 270 mm hoch
Druckanschnitt:
216 mm breit x 303 mm hoch
Spaltenzahl: 4 Spalten je 45 mm

Anzeigenpreise:

Format	Breite x Höhe	€
1/1 Seite	210 x 297 mm	3.995,-
U2, U3 oder U4	210 x 297 mm	4.195,-
1/2 Seite hoch	92 x 270 mm	2.595,-
1/2 Seite quer	186 x 134 mm	2.595,-
1/4 Seite	92 x 134 mm	1.345,-
1/8 Seite	92 x 65 mm	745,-

Sonstige Formate: je mm Höhe einspaltig 5,50 €
Chiffreanzeigen: auf Anfrage
Farbanzeigen: Zuschlag je Farbe 449,- €

Satzkosten werden zusätzlich berechnet, sofern die Druckunterlage nicht in digitaler Form vom Auftraggeber geliefert wird.

Beilagen: bis 25 g
Mindestformat 105 x 150 mm
Höchstformat 205 x 290 mm
Preis pro Tausend 945,- €
Je weitere 5 g: zzgl. 30,- € pro Tausend

Einhefter: auf Anfrage, 4 Seiten, Heftmitte 5.295,- €

Die Lieferadresse für Beilagen und Einhefter wird in der Auftragsbestätigung mitgeteilt.

Alle Preise zuzüglich der gesetzlichen Mehrwertsteuer.

Nachlässe bei Abnahme innerhalb eines Insertionsjahres:
(Brutto-Abschluss kann nicht gewährt werden)

Malstaffel	Mengenstaffel	Rabatt
ab 3 Anzeigen		3%
ab 6 Anzeigen	oder 2 Seiten	5%
ab 12 Anzeigen	oder 5 Seiten	10%

Agentur-Provision: 15% vom Kunden-Netto

Zahlungsbedingungen:
Zahlbar 30 Tage netto nach Rechnungsdatum ohne Abzug
Bankkonto Deutsche Bank AG, Neuwied
IBAN: DE91 5747 0047 0202 885 000
Swift-Code / BIC: DEUTDE5M574

Druckunterlagen:
Druckfähiges pdf mit mindestens 300 dpi per E-Mail an
anzeigen@wolterskluwer.com

Es gelten die Allgemeinen Geschäftsbedingungen, die Sie [hier](#) einsehen können.

Erscheinungstermine und Kontakte auf Seite 2

Kontakt Anzeigenverkauf:



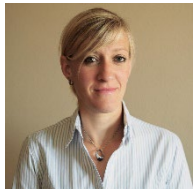
Gabriele Wieneber
Anzeigenverkauf
02233 / 3760-7608
gabriele.wieneber@wolterskluwer.com

Kontakte Anzeigendisposition:



Anja Bottner
Anzeigendisposition
02233 / 3760-7697
anzeigen@wolterskluwer.com

Kontakt Redaktion:



Ilka Reimann
Redaktion
089 / 36007-3257
ilka.reimann@wolterskluwer.com



Karin Odening
Anzeigendisposition
02233 / 3760-7760
anzeigen@wolterskluwer.com

Termine und Anzeigenschluss:

Heft	Jahr	ET	AS/DU
1	2026	13.01.2026	16.12.2025
2	2026	13.02.2026	27.01.2026
3	2026	13.03.2026	24.02.2026
4	2026	13.04.2026	24.03.2026
5	2026	13.05.2026	28.04.2026
6	2026	12.06.2026	26.05.2026
7+8	2026	13.07.2026	23.06.2026
9	2026	14.09.2026	25.08.2026
10	2026	13.10.2026	29.09.2026
11	2026	13.11.2026	27.10.2026
12	2026	14.12.2026	24.11.2026
1	2027	13.01.2027	15.12.2026