

# Oder eine ganz andere Frage: Welche Fristen für die Versendung der Pre-Notification wurden vereinbart?

## SBS Rewe neo® Zahlungsverkehr

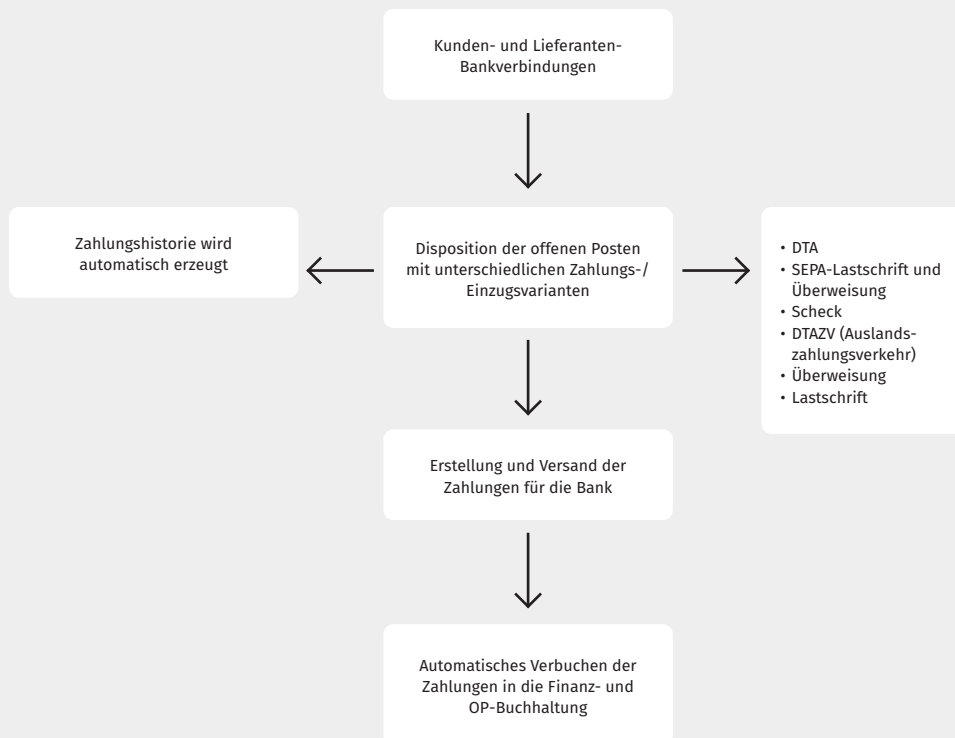
### Ein häufiges Problem

1. Mit welchem Lieferanten hat man wie viel Prozent Skonto verhandelt?
2. Wann läuft die Frist ab?
3. Wann ist die Rechnung fällig?
4. Gab es Teilzahlungen?

Unterstützung bietet Ihnen hierbei der SBS Rewe neo® Zahlungsverkehr.

Um hier nicht den Überblick zu verlieren, unterstützt Sie der in SBS Rewe neo® integrierte Zahlungsverkehr. Schnell, einfach und bequem können Zahlungen unter Berücksichtigung der oben genannten Kriterien veranlasst werden. Bezahlen Sie per SEPA-Zahlungsverkehr oder mit Scheck und DTAZV. Bleiben Sie flexibel. Ob für Inland oder Ausland, ob Zahlungen an Lieferanten oder Einzug von Kundenrechnungen – alles kein Problem! Eine Wiederholung der Zahläufe ist unter Berücksichtigung der Vorlauf-fristen jederzeit möglich, denn alle Daten stehen der Finanzbuchhaltung nach wie vor zur Verfügung.

### SBS Rewe neo® Zahlungsverkehr



### Ihre Möglichkeiten durch den Einsatz des SBS Rewe neo® Zahlungsverkehrs:

- Sparen Sie Zeit und Geld, versäumen Sie keine Skontofristen und Fälligkeiten
- Kein Ärger mit Lieferanten, weil die Rechnung zu spät bezahlt oder unberechtigt Skonto abgezogen wurde
- Keine Spannungen mit Kunden, alles wird nach Fälligkeit eingezogen
- Komfortable Durchführung des SEPA-Zahlungsverkehrs
- Nachvollziehbarkeit des Zahlungsverkehrs ist jederzeit gegeben

---

## Funktionen

- Disposition von Lieferanten- und Kundenrechnungen mit individueller Behandlung von Gutschriften
- Komfortabler SEPA-Zahlungsverkehr für Überweisungen und Lastschriften
- Unterstützung von Multimandaten, Mandate je Buchung möglich
- Wahlweise Erstellung einer Pre-Notification, Versand auch per E-Mail
- Berücksichtigung der Kriterien für den DueDay, die Cut-off-Zeit und der Frist für die Pre-Notification
- Zahlung über Zentrallieferant oder -kunden möglich
- Disposition kann wahlweise manuell oder automatisch erfolgen
- Individuelle Bearbeitung der Zahlungen, z. B. Änderung des Skontobetrags, Teilzahlungen
- Disposition und Zahlung unter Einbeziehung der aktuellen Bank- und Kontensalden
- Auswahl von Empfänger- und Auftragsbank in der Dispositionsliste möglich
- Zahlung von mehreren Auftraggeberbanken möglich, wahlweise Vorgabe der Auftraggeberbank durch die Kostenrechnung (Projekte)
- Sperrung für Lieferanten/Kunden und auf Buchungssatzebene, frei wählbarer Sperrzeitraum, wahlweise mit Angabe eines Sperrgrundes
- Dispositionsliste nach Kontonummer, Rechnungsdatum, Fälligkeitsdatum, Skontodatum und Zahlungsart selektierbar
- Zwischenspeicherung der disponierten Sätze in der Dispositionsliste, z. B. für eine spätere Bearbeitung oder Ausgabe
- Auswertung der erledigten Zahlungen zur Erstellung von Scheck- und Überweisungslisten (als Zahlungs-, Zahlungsinformations- oder Sammelregulierungsliste)
- Anzeige des Inhaltes der Zahlungsdateien
- In allen Auswertungen ist durch die Drill-down-Funktion der Zugriff auf die Ursprungsdaten (z. B. Einzelbuchung, OP-Satz) möglich