

Caso de éxito

“ Hay una parte del Derecho que necesita de un valor añadido totalmente humano, estratégico y personal, y que es el más importante, pero esto no deja de ser más que un 40%. ”



Desde Wolters Kluwer entrevistamos a Andrés Maluenda, abogado penalista y fundador del despacho Maluenda.

MALUENDA es un despacho de abogados especializado en Derecho Penal económico. Su fundador, Andrés Maluenda, se sienta con nosotros para charlar sobre su experiencia con Kmaleon, solución de gestión y automatización procesal para despachos de abogados y de procuradores. Esta prestigiosa firma, con sede en Barcelona, le otorga un papel primordial en su día a día a la rigurosidad del trato de la información, organizando todos los casos de manera minuciosa y contando, de este modo, de una visión 360º de cada caso a tiempo real.

Desde Wolters Kluwer queríamos conocer más sobre los detalles del uso de Kmaleon por parte de este reconocido despacho, así como mostrar, de la mano de un cliente, los beneficios que el uso de esta solución para despachos de abogados y procuradores otorga.

Colaboración

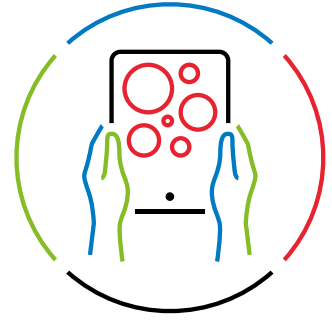
Una de las primeras funcionalidades que destaca el fundador de este prestigioso despacho es la facilidad a la hora de trabajar varias personas en un mismo caso: “Yo puedo estar trabajando en un expediente, ir introduciendo escritos, emitiendo facturas, notas, etc. y, si algún día yo falto, por cualquier motivo, otro abogado puede acceder al mismo y, en una visión rápida, conocer y entender en qué situación se encuentra el caso, así como otros datos que necesita. Para mí, esta es una gran aportación”.

Contar con toda la información de un expediente a tiempo real, de forma integral, sencilla y clasificada permite no tener que depender del criterio subjetivo del compañero que lleva el caso. Además, con Kmaleon la información no está guardada en dispositivos externos o remotos, sino que está unificada y cuenta con toda la información necesaria para que otro compañero pueda trabajar de forma organizada y segura. “No trabajar de este modo puede resultar no sólo ineficiente, sino también peligroso. Compartimentar mal la información, o no tener seguridad de acceso al expediente, sin controles y sin protocolo es un riesgo. Me parecería imposible estar en un despacho sin un programa como este ahora mismo”.

Maluenda

“ Hay una parte del Derecho que necesita de un valor añadido totalmente humano, estratégico y personal, y que es el más importante, pero esto no deja de ser más que un **40%** de nuestro trabajo. El otro **60%** está lleno de procesos que repetimos y que podríamos mejorar infinitamente a través de la tecnología que, además, tenemos al alcance de la mano. ”

“Desde Kmaleon y otras plataformas mejoramos los procesos y podemos tener visibilidad de la carga de trabajo generalizada del despacho. Esto nos permite trabajar con eficiencia, dando respuestas rápidas y efectivas tanto al cliente como al propio Juzgado, así como que un compañero pueda colaborar con nosotros de una manera muy natural.”



El secreto de Kmaleon

2019 fue el año en el que Andrés Maluenda montó el despacho, estando él solo. Actualmente son ocho personas y, a medida que se han ido incorporando, han aprendido a utilizar el programa de forma evolutiva, tal y como señala el socio fundador.

Para este tecnológico despacho, “el secreto de que Kmaleon funcione reside en estos tres puntos:

1. **Coherencia en los procesos.** Que todo el mundo trabaje de forma similar, es decir, que las entradas de los datos, las clasificaciones de los asuntos, lo que se anexa, etc., siga una serie de criterios.
2. **Que se introduzcan los datos de forma rigurosa.** De Kmaleon se extraen muchos datos, por lo que tienen que ser precisos.
3. **Formación.** Nos hemos dado cuenta de que hay compañeros que han aprendido herramientas del programa que otros desconocen. Lo ideal es que el aprendizaje sea comunitario, por eso son recomendables las sesiones de formación. A medida que vamos creciendo le vamos exigiendo más a la herramienta y la herramienta va dando más respuestas”.

“Utilizamos el programa sin llegar al 100% de lo que nos puede dar. Si hay procesos más lentos es por desconocimiento. La herramienta da muchas más facilidades de las que estamos aprovechando. Nos queda mucho por aprovechar”, destaca el abogado penalista.

Optimización de procesos jurídicos: la visión empresarial

Alguien que ha detectado la necesidad de ser eficiente en su despacho es alguien que tiene visión empresarial de los servicios jurídicos. “Hay que tener esta visión más empresarial de los procesos”, apunta en este sentido el entrevistado.

“Yo creo que, en el mundo del Derecho, estamos en las antípodas de la tecnología actual. Vamos todavía con Pen drive”. Andrés Maluenda señala que el **sector jurídico está ligado a la forma de trabajar de manera artesanal, lo que conlleva que muchos abogados no se planteen automatizar procesos.** Al respecto, señala que “hay una parte del Derecho y, por supuesto, del penal económico, que necesita de un valor añadido totalmente humano, estratégico y personal, y que es el más importante, pero esto no deja de ser más que un 40% de nuestro trabajo. El otro 60% está lleno de procesos que repetimos y que podríamos mejorar infinitamente a través de la tecnología que, además, tenemos al alcance de la mano. Esto nos permite ser más eficientes, abaratar costes, ser más capaces de adaptarnos al cliente. **Lo que no tiene aportación personal y de valor añadido, tenemos que conseguir automatizarlo al máximo**”. Es por ello por lo que, afirma, las herramientas tecnológicas permiten a los profesionales jurídicos ser más competitivos.

“Desde Kmaleon y otras plataformas mejoramos los procesos y podemos tener visibilidad de la carga de trabajo generalizada del despacho. Esto nos permite trabajar con eficiencia, dando respuestas rápidas y efectivas tanto al cliente como al propio Juzgado, así como que un compañero pueda colaborar con nosotros de una manera muy natural.”



Para ello, por supuesto, es necesario invertir tiempo y dinero, pues se trata de una nueva forma de trabajar: *“Si queremos que la información sea fiable y utilizable, necesitamos introducir bien los datos. Esto hay que hacerlo con un criterio. Cuanto más rigurosos seamos en esto, se podrá conseguir extraer más datos de nuestra empresa y entender mejor lo que estamos haciendo: dónde estamos perdiendo casos, inversiones que hacemos que no están teniendo retorno, etc.”*

Información estratégica a tiempo real

Otra de las funcionalidades destacadas para esta firma es la capacidad que otorga de conocer datos estratégicos de la misma. En este sentido, se puede conocer el porcentaje de casos que se llevan desde la acusación o desde la defensa, el porcentaje exacto de clientes que son persona física o jurídica, etc. Todo ello, a golpe de ratón. Al respecto, existen filtros que el despacho puede introducir para tener la información que necesita. *“Es una herramienta de gestión documental muy eficiente, que exige dedicación, pero reporta mucho más y es muy rentable”*, señala al respecto el socio director de MALUENDA.



“Es una herramienta de gestión documental muy eficiente, que exige dedicación, pero reporta mucho más y es muy rentable.”

¡Gracias Maluenda por haber depositado su confianza en Kmaleon!

Para más información, visita:

→ www.wolterskluwer.com/es-es/know/kmaleon-automatizacion