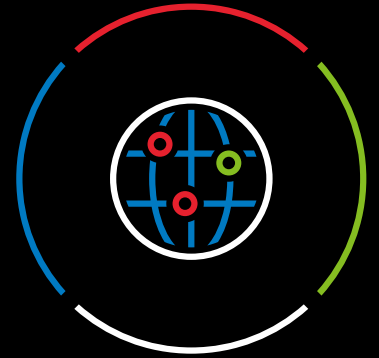




Empatía Digital

Transformación Digital y Empatía en el Derecho de Extranjería



“El hecho de que todo sea accesible desde cualquier lugar es crucial para nuestro modelo de despacho”



Wolters
Kluwer

Kleos

When you have to be right



Entrevista a Laura Caballero y Daniel Yáñez

En el sector legal, el Derecho de extranjería es un campo que demanda un equilibrio entre la comprensión de los complejos procesos administrativos y la empatía hacia aquellos que enfrentan el desafío de adaptarse a un nuevo país. Laura Caballero y Daniel Yáñez, dos abogados especializados en extranjería, han llevado este enfoque a su máximo exponente al crear **AZLEGAL**, un despacho donde la tecnología y el trato humano convergen de manera única.

Desde un inicio, **Laura y Daniel supieron que querían trabajar de una forma distinta, lejos del despacho tradicional**. Sin una sede física fija y con la idea de ofrecer flexibilidad a sus clientes, eligieron **Kleos**, el software de gestión de Wolters Kluwer, como la columna vertebral de su nuevo modelo de negocio. *“El 90 % de lo que hago está relacionado con herramientas de extranjería, y para mí era clave una plataforma que nos permitiera **compartir base de datos y trabajar colaborativamente a distancia**”,* comenta Laura.

Un enfoque humano y holístico



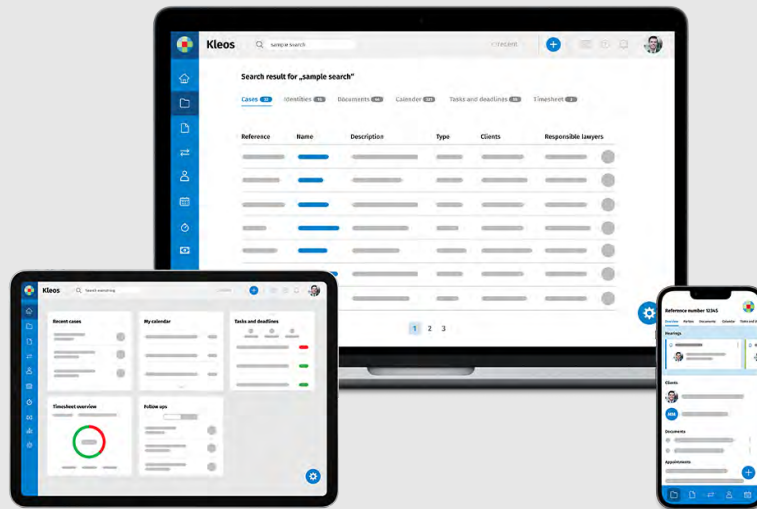
Daniel Yáñez

Ambos socios poseen perfiles complementarios que aportan una gran riqueza a su proyecto común. Daniel, con una década de experiencia en el ámbito de la inmigración y movilidad internacional, ha trabajado tanto en el sector público como privado, orientado a facilitar la transición de personas y empresas al nuevo sistema jurídico y social. *“Nuestro objetivo es acompañar al cliente en todo el proceso, anticipándonos a sus necesidades y evitando errores que puedan causar demoras. No es solo asesoría; es ofrecer tranquilidad y una atención integral”,* afirma Daniel.



Laura Caballero

Laura, por su parte, comparte esta visión, pero con un enfoque que mezcla la parte jurídica con una sensibilidad social que ambos consideran fundamental. *“Queremos atraer a clientes con un perfil diferente, desde estudiantes y personas altamente cualificadas hasta empresas. Nos abrimos a estos perfiles, pero siempre manteniendo el trato empático que hemos desarrollado con nuestros clientes más vulnerables”,* añade Laura. La empatía y la capacidad de ponerse en el lugar del cliente son la base del servicio que ambos ofrecen: *“Sabemos cómo gestionar trámites, pero también comprendemos las inquietudes y desafíos emocionales que enfrentan nuestros clientes”.*



La transición hacia una plataforma digital colaborativa

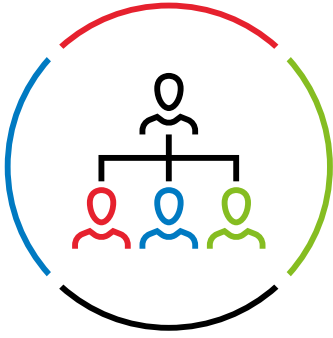
La decisión de implementar una herramienta de gestión digital como **Kleos** surgió de la necesidad de unificar y simplificar los procesos. Antes, Laura y Daniel trabajaban con hojas de cálculo en Excel, un método que resultaba ineficaz a medida que el volumen de trabajo crecía. *“Necesitábamos algo que ambos pudiéramos consultar en tiempo real y que mantuviera los criterios organizativos unificados. Con Kleos, conseguimos una base de datos compartida que facilita mucho la colaboración”*, explica Laura.

Para Daniel, la decisión de escoger Kleos también estuvo influenciada por la necesidad de automatizar y **mejorar la eficiencia de sus procesos**. *“Llevo tiempo buscando una base de datos y un software que se adaptara a nuestras necesidades. El equipo de Wolters Kluwer me recomendó Kleos por sus funcionalidades adaptadas al teletrabajo y la movilidad. Gracias al **Kit Digital**, pudimos dar el paso definitivo hacia esta transformación sin dudar”*, comenta.

Facilidades y automatización en el día a día

La **capacidad de Kleos para integrarse con otras herramientas digitales** fue otro de los aspectos clave que atrajo a ambos socios. Laura destaca la integración con Outlook como una de las funciones más útiles: *“Kleos me permite enviar correos de seguimiento automáticamente usando plantillas. Antes, tenía que redactar cada correo desde cero, lo cual consumía mucho tiempo. Esta automatización ha sido un cambio significativo en mi día a día”*.

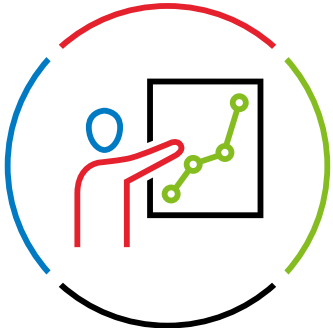
Daniel, por su parte, subraya la **apariencia visual y la funcionalidad de Kleos como factores decisivos en su elección**. *“La interfaz es agradable y fácil de usar, y las funcionalidades, como las plantillas mejoradas, son una mejora respecto a lo que hacía anteriormente. Además, el hecho de que todo esté en línea y sea accesible desde cualquier lugar es crucial para nuestro modelo de despacho”*, explica.



Una estructura organizativa en evolución

El proceso de implantación de Kleos ha sido fluido, aunque ambos admiten que todavía están adaptándose a todas las posibilidades que ofrece la plataforma. “La migración de datos inicial fue bastante fácil, aunque todavía estoy en proceso de adaptación”, reconoce Laura, mientras que Daniel añade que el aprendizaje es continuo: **“Estamos explorando las funcionalidades al 50 % y sabemos que aún podemos sacar mucho más partido a esta herramienta”**.

La colaboración entre ambos también está evolucionando gracias a las **notas compartidas** en cada expediente, una función de Kleos que facilita el flujo de comunicación y la asignación de tareas. **“Aún estamos en fase de ajuste, pero la idea es que, a través de estas notas, ambos podamos estar al tanto del estado de cada caso y así poder gestionar los expedientes de forma eficiente”**, comenta Daniel.



Mirando hacia el futuro

Para Laura y Daniel, Kleos ha supuesto no solo una mejora en la gestión de su trabajo diario, sino también una herramienta que les permite estar más cerca de sus clientes y ofrecerles una experiencia más completa y personalizada. La tecnología, combinada con un enfoque humano, marca la diferencia en su despacho: **“Nuestra experiencia y empatía nos diferencian en un ámbito que muchas veces es puramente administrativo. Ponemos al cliente en el centro de todo y buscamos entender su situación para ofrecerle la mejor solución”**, concluye Daniel.

Con Kleos, ambos están preparados para enfrentar los desafíos del Derecho de extranjería con una visión innovadora y un compromiso hacia sus clientes que va más allá de lo común.

¡Gracias a **AZLEGAL** por haber depositado su confianza en nosotros!



Para obtener más información sobre Kleos
o solicitar una demostración, visita:

wolterskluwer.com/es-es/solutions/kleos/demo-request



Kleos

When you have to be right