



Wolters Kluwer Insights

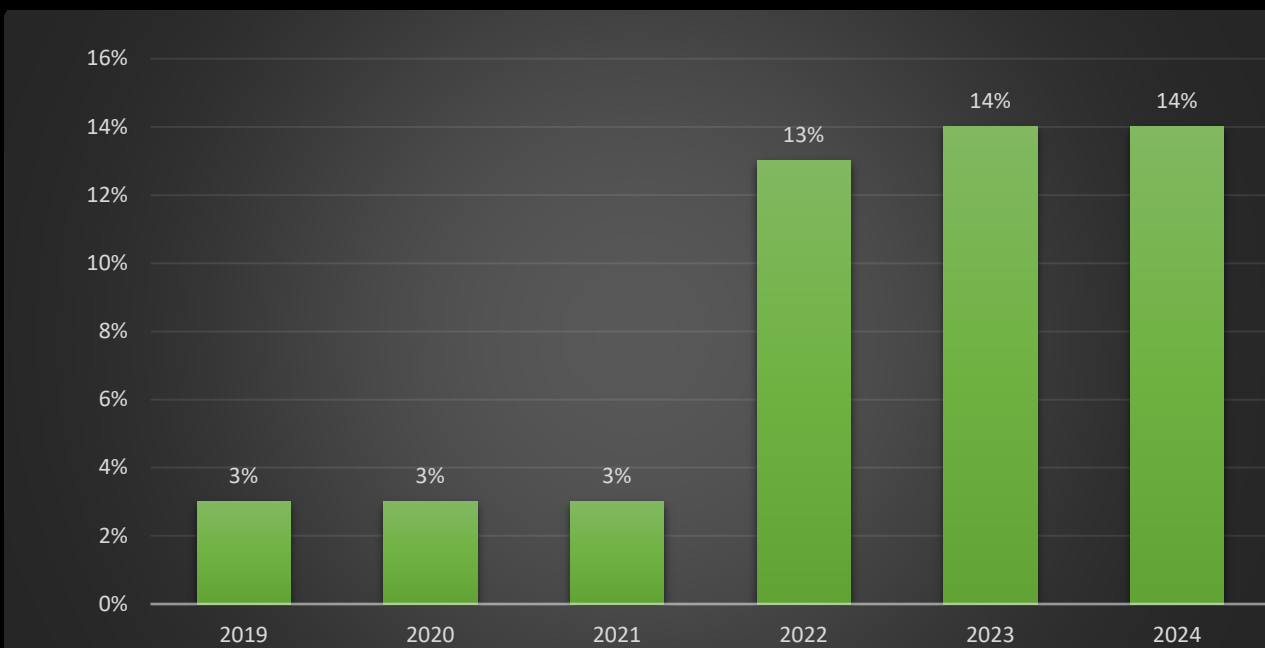
Evolución de los contratos fijos discontinuos

Wolters Kluwer Tax & Accounting España, compañía líder en el desarrollo de soluciones de software, información y servicios para despachos profesionales y empresas, presenta el informe Wolters Kluwer Insights, que analiza el periodo vacacional de los españoles en la última década.

Evolución de los contratos fijos discontinuos

El número de contratos fijos discontinuos se mantiene estable en el 14% del total tras la puesta en marcha de esta nueva modalidad, en marzo de 2022, momento a partir del cual su uso se intensificó.

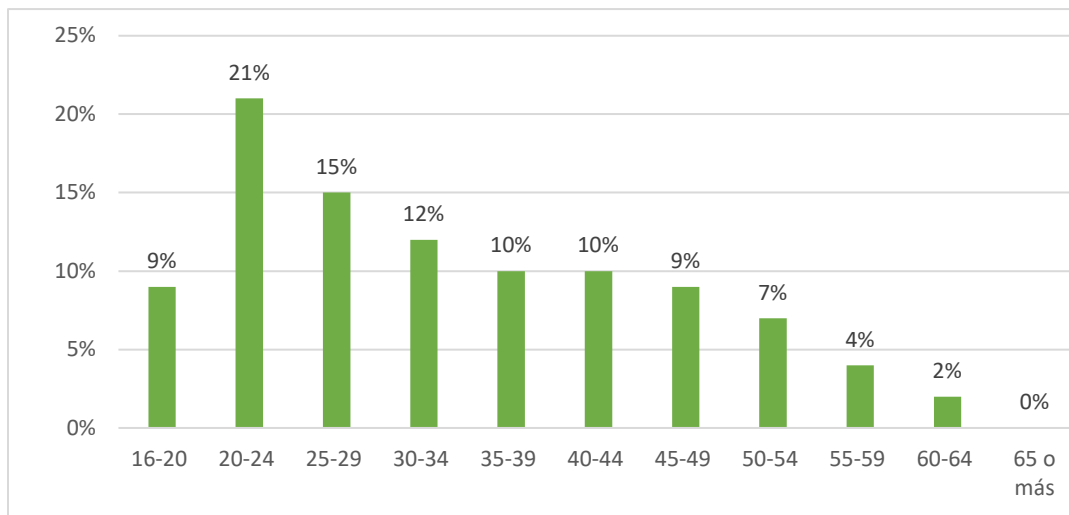
“El 14% de los contratos actuales son fijos discontinuos”



Distribución por edad

El 45% de los contratos fijos discontinuos corresponden a jóvenes de menos de 30 años, y va disminuyendo según aumenta la edad del trabajador, hasta ser residual a partir de los 60 años.

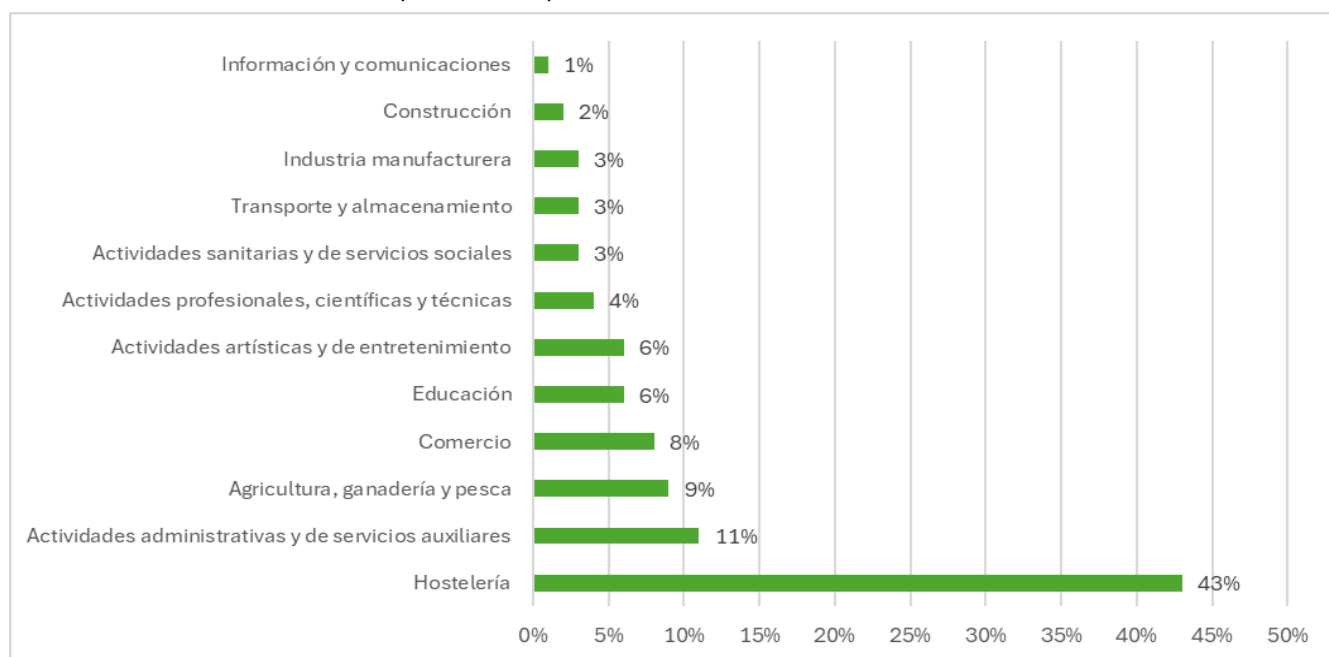
“En los menores de 20 años, este tipo de contrato ha subido del 1% al 9% entre 2022 y 2024”.



Distribución por sectores de actividad

La hostelería es el sector que más contratos fijos discontinuos concentra, prácticamente la mitad del total (el 43%).

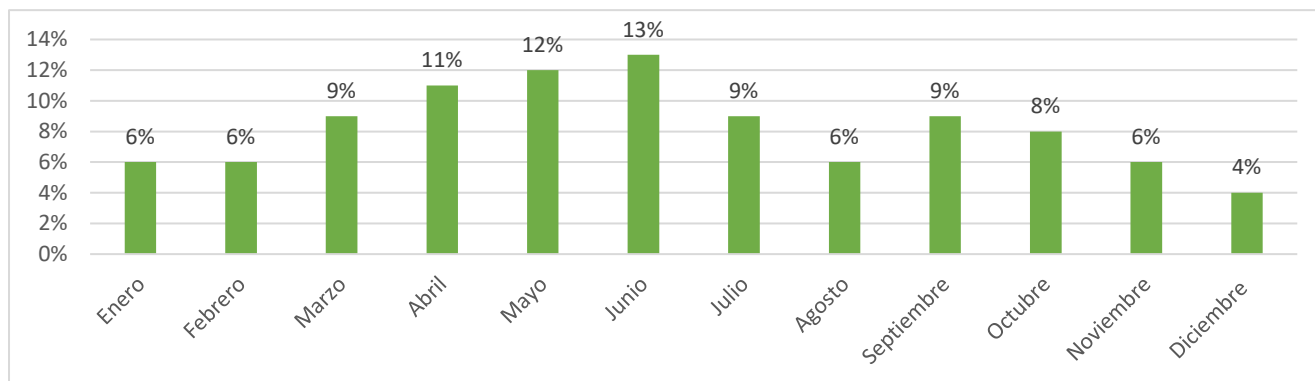
“El 28,4% de los contratos de la hostelería son fijos discontinuos”



Distribución anual por meses

Cada año se repite el patrón y los meses de abril, mayo y junio son los que concentran el mayor número de nuevas altas de fijos discontinuos, seguidos de marzo y julio.

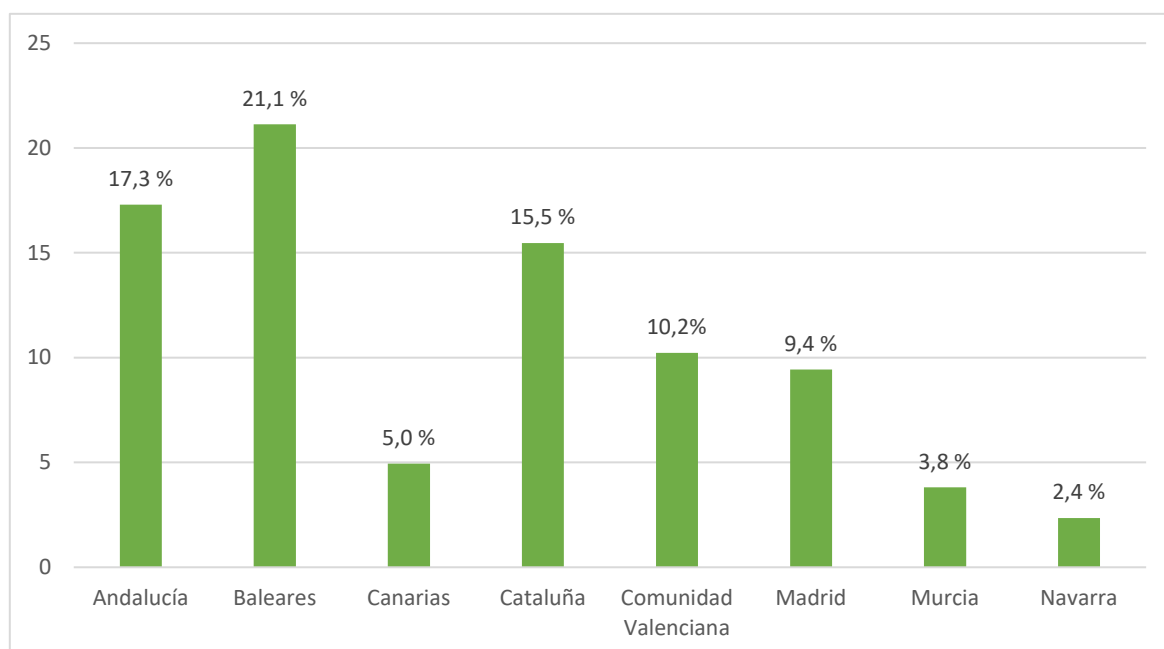
“Agosto y los meses de noviembre a febrero son los que registran menos contratos fijos discontinuos”



Distribución geográfica

Baleares, con el 21,1%; Andalucía, con el 17,3%, y Cataluña, con el 15,5%, son las comunidades autónomas con más contratos fijos discontinuos.

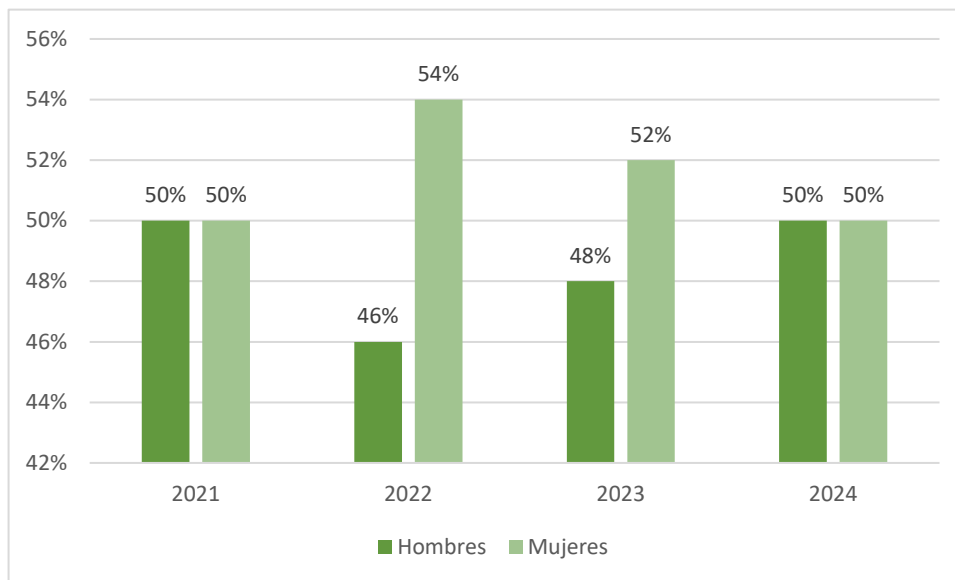
“Tres CCAA acaparan más de la mitad (el 53,9%) de este tipo de contratos”



Diferenciación por sexo

No se aprecian diferencias por sexo, y se reparten prácticamente al 50% entre hombres y mujeres.

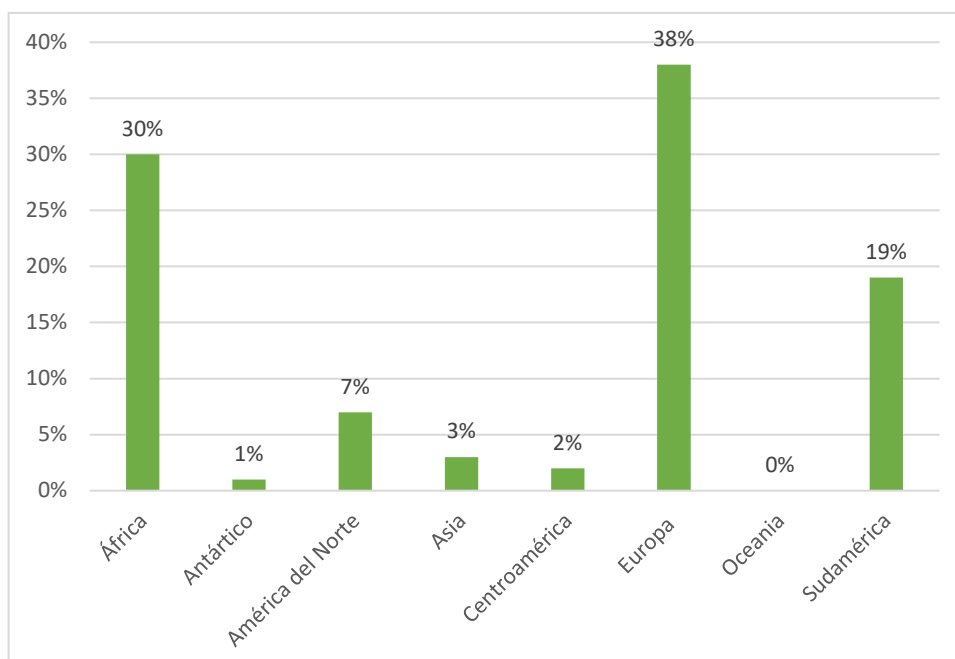
“La evolución por sexos ha seguido la misma línea en los años analizados”



País de procedencia

Los trabajadores extranjeros con contratos fijos discontinuos proceden mayoritariamente de Europa (38%), África (30%) y América (28%).

“Los empleados de fuera de España representan el 28,2% de esta modalidad de contrato”



Sobre Wolters Kluwer Insights

Wolters Kluwer Insights es un informe periódico de análisis y divulgación de datos que publica Wolters Kluwer para ofrecer una visión detallada y precisa sobre diversos indicadores relevantes para el tejido empresarial. Basándose en su amplia experiencia en la gestión de más de 4,7 millones de nóminas al mes y otros aspectos clave del ámbito laboral, con esta serie de informes Wolters Kluwer ayuda a identificar tendencias y patrones significativos sobre cuestiones de interés y actualidad.