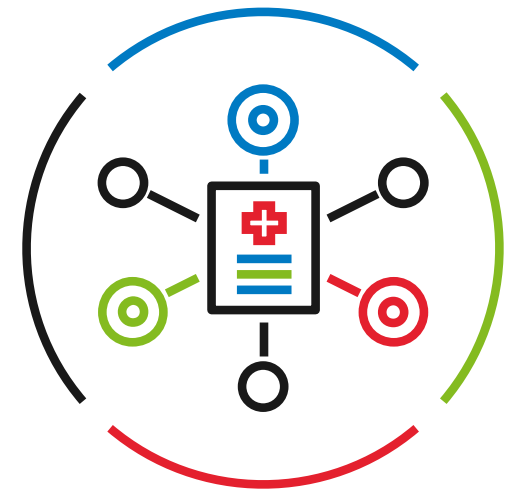


Assicurare trasparenza
nelle decisioni
farmacologiche e
migliorare le cure





I clinici e i loro responsabili sono alla ricerca di soluzioni che li mettano in condizione di esercitare la professione al meglio delle loro capacità, di condividere e allineare le decisioni all'interno dei team di cura e di creare efficienze nei flussi di lavoro. Nel tentativo di migliorare gli outcome sanitari, farmacisti e responsabili devono principalmente:



Assicurare trasparenza nelle prove di efficacia



Aumentare l'efficienza attraverso integrazione e accessibilità



Allineare i clinici lungo l'intero percorso di cura





Ogni giorno i clinici devono affrontare enormi compiti e responsabilità. Le loro decisioni hanno un impatto diretto sulla sicurezza e sulla qualità delle cure per tutti. Ciò nonostante, come spesso accade nella sanità, i budget sono sempre più ridotti e selezionare e mantenere personale qualificato è diventato sempre più difficile. A ciò si aggiungono le carenze di farmaci e quelle della supply chain che impediscono di svolgere correttamente la professione.

Anche la stessa pratica medica è diventata più complessa. È aumentata la disponibilità di nuovi farmaci e il loro uso richiede una comprensione dettagliata e accurata delle caratteristiche dei pazienti.

La chiave per adattarsi con successo a questo ambiente in evoluzione è l'applicazione strategica di una comprovata tecnologia in grado di assicurare determinati livelli di efficienza e di aumentare la produttività, aiutando al contempo i clinici a osservare al meglio gli standard di conformità e le linee guida normative. Le soluzioni CDS sono una parte fondamentale di questo kit tecnologico.



"In molti casi [i farmacisti] rappresentano l'ultimo o il penultimo gradino prima che una persona, un paziente, ingerisca un farmaco, per cui il loro ruolo è determinante per garantire che i pazienti ricevano farmaci sicuri ed efficaci sia da soli che in combinazione."

Dott. Peter Bonis, Direttore Sanitario, Wolters Kluwer, Health



Assicurare trasparenza nelle prove di efficacia

I farmacisti e i loro responsabili devono osservare le migliori prassi e prove di efficacia, nonché le linee guida ospedaliere e del prontuario. A questo scopo, devono inoltre assumere un ruolo e una capacità clinica più ampi, allineandosi con le strutture sanitarie in modo da svolgere una funzione determinante all'interno del team di cura del paziente.

I clinici, però, sono subissati da un'eccessiva quantità di informazioni, alert sui farmaci, nuovi dati e, talvolta, anche da informazioni e suggerimenti contrastanti provenienti da fonti eterogenee. I contenuti di riferimento farmacologico a cui si affidano devono tradurre le prove di efficacia in informazioni e raccomandazioni immediatamente fruibili. Necessitano di informazioni aggiornate sulle interazioni tra farmaci, oltre che di strumenti come calcolatrici di dosaggio, identificatori di pillole e calcolatrici mediche, tutti in un'unica soluzione. Devono anche considerare il tipo di informazioni disponibili in una risorsa CDS e il modo in cui quei contenuti vengono prodotti, esaminati e mantenuti.

Pensiamo, ad esempio, ai clinici che si occupano di pazienti con insufficienza renale od obesità. Spesso devono fare riferimento a una molteplicità di fonti di informazione sia interne che esterne al flusso di lavoro, in quanto esistono diverse equazioni per la stima della funzionalità renale ai fini del dosaggio farmacologico, ciascuna con i propri pro e contro.



Il personale apprezza gli aggiornamenti continui

"Una delle migliori qualità di UpToDate® Lexidrug™ è il fatto che le risorse informative sui farmaci vengono aggiornate costantemente con nuovi riferimenti bibliografici per supportare le migliori raccomandazioni terapeutiche per tutte le fasce di età, dai neonati agli adulti. La combinazione di Lexidrug e UpToDate è indispensabile per qualsiasi medico o tirocinante. L'unione di queste due risorse è stata accolta con grande entusiasmo qui al Phoenix Children's Hospital e ritengo fermamente che contribuisca a erogare le cure migliori ai pazienti."

**Chris Thomas, PharmD, MBA, Specialista in Farmacia Pediatrica Certificato
Responsabile del servizio di Farmacia clinica, Phoenix Children's Hospital Arizona,
Stati Uniti**

I clinici sono alla ricerca di soluzioni che possano aiutarli a:



Allinearsi con il team di cura



Osservare le linee guida ospedaliere e del pronto soccorso



Esercitare la professione al meglio delle loro capacità

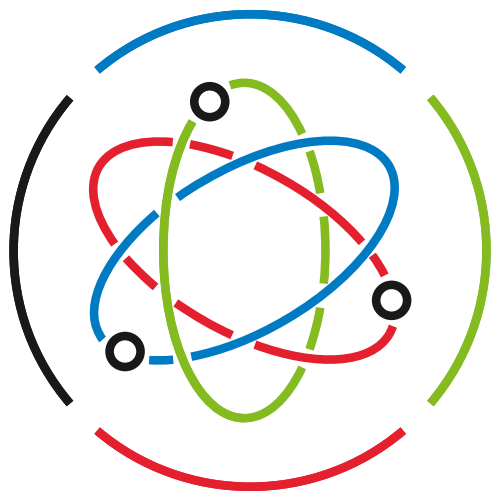


Ampliare il ruolo del personale e dei tecnici di farmacia con minore esperienza

Per guidare il processo decisionale sui farmaci con la massima sicurezza, il primo imperativo di una soluzione CDS è rendere evidenti le giuste prove di efficacia, non soltanto le ultime sintesi degli studi. Ciò significa:

- Rafforzare la fiducia e ridurre la variabilità con contenuti che si dimostrano attuali, accurati e pertinenti.
- Accedere a contenuti sui farmaci e al supporto decisionale evidence-based sviluppati da un team editoriale multidisciplinare, il cui impegno e investimento sta nel fornire le migliori informazioni e indicazioni possibili.
- Utilizzare una combinazione pratica di tecnologia avanzata e comprensione del flusso di lavoro clinico per offrire rapidamente le informazioni necessarie.
- Semplificare l'esperienza di accesso alle informazioni cliniche e farmacologiche attraverso contenuti facilmente gestibili in una molteplicità di formati.





Allineare i clinici lungo l'intero percorso di cura

L'imperativo successivo è aiutare a realizzare un processo decisionale condiviso e allineato tra i team. La disponibilità nei CDSS di contenuti clinici e farmacologici evidence-based esaustivi e approfonditi è fondamentale per allineare i clinici, ma non basta.

Per un maggiore coordinamento e allineamento è indispensabile reperire e condividere dati e contenuti in tempo reale, nonché informazioni cliniche dettagliate sui farmaci. Questi elementi possono aiutare a chiarire i fraintendimenti sulle prescrizioni mediche, a fornire maggiore contesto per la selezione di un agente o un dosaggio specifico e a prevenire l'uso improprio di farmaci.



Informazioni di cui necessita un'unità pediatrica

"Il mio compito è supervisionare l'unità pediatrica, per cui ricevo spesso richieste di informazioni circa i dosaggi dei farmaci per neonati e bambini. Ad esempio, se un farmaco non è prescritto per uso pediatrico in Giappone, UpToDate Lexidrug può trovare delle informazioni sugli aggiustamenti posologici [approvati] a livello internazionale. Inoltre, per i quesiti riguardanti la preparazione di farmaci, Lexidrug è di aiuto anche in queste situazioni, poiché le risposte presuppongono che tu abbia a disposizione le giuste informazioni. La ricchezza di informazioni riguardo a gravidanza e allattamento è un altro motivo per cui uso volentieri Lexidrug."

**Aki Kadota, Vicedirettore Generale del reparto di Farmacia
Kochi University Hospital, Nankoku, Kochi, Giappone**

Le soluzioni allineate offerte da un partner di fiducia presentano numerosi vantaggi:

Favorire un migliore allineamento dei membri del team di cura, facendoli convergere su una fonte coerente di verità clinica e sviluppando un insieme condiviso di conoscenze e standard clinici.

Accelerare il processo decisionale con un flusso di lavoro decisionale ottimizzato aiuta i membri del team a risparmiare tempo e a diminuire le situazioni di burnout dei clinici. La necessità di consultare più fonti aggrava il carico di lavoro, in quanto vengono prese in considerazione diverse risposte con conseguenti ritardi nelle decisioni e talvolta la paralisi del processo decisionale.

L'integrazione del ventaglio di soluzioni offerte dai vari fornitori finisce spesso per essere più costosa e comporta sfide in termini di gestione e implementazione, con conseguente disomogeneità in termini di qualità delle interfacce.

Infine, non va sottovalutato il ruolo di dati, decisioni e azioni dei pazienti. In un contesto ospedaliero, i professionisti sanitari hanno accesso a una molteplicità di input che forniscono un contesto per gli screening clinici di sicurezza farmacologica: dati di laboratorio, peso attuale del paziente, elenco delle problematiche, dati demografici e altro ancora.

Inoltre, i pazienti e i loro caregiver sono spesso bombardati di informazioni e non sempre sono in grado di leggere o comprendere appieno tutte quelle che ricevono. I pazienti devono avere accesso a contenuti formativi che siano in linea con le informazioni cliniche e farmacologiche usate dai clinici per sviluppare i piani di cura, in modo che, una volta a casa, possano attenersi il più possibile ai regimi terapeutici.





Accrescere l'efficienza attraverso l'integrazione e l'accessibilità

I responsabili delle farmacie ospedaliere sanno bene che il segreto per erogare cure di alta qualità nell'attuale panorama sanitario risiede nell'applicazione strategica delle risorse e soluzioni tecnologiche volte a migliorare in modo misurabile l'efficienza, supportando al contempo una maggiore osservanza degli standard di conformità e delle linee guida normative.

Il primo requisito indispensabile per le soluzioni di supporto alle decisioni sui farmaci è che queste si integrino in maniera fluida nel flusso di lavoro. Senza questa integrazione, è molto difficile che i clinici riescano a prendere decisioni rapide che siano anche sicure, efficaci e conformi. I flussi di lavoro relativi alle decisioni cliniche variano ampiamente da un contesto di cura all'altro e da una regione all'altra. È fondamentale disporre di una mappa chiara dell'ecosistema IT di un'organizzazione, insieme a una definizione precisa degli standard di interoperabilità che dovranno essere soddisfatti oggi e domani per conseguire i migliori esiti e misurazioni di qualità per i pazienti.



Solo negli Stati Uniti, operano oltre 40 organizzazioni per lo sviluppo degli standard di interoperabilità.¹

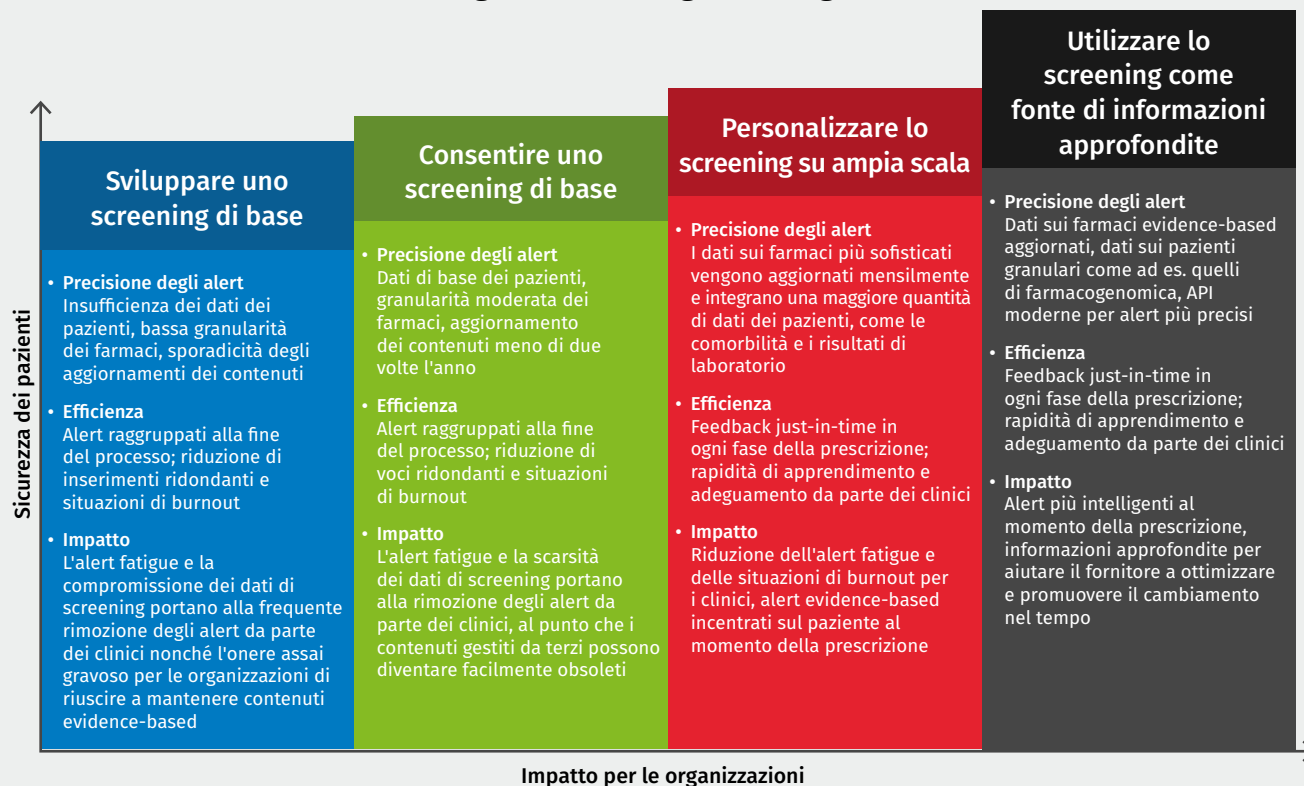
Di conseguenza, i responsabili delle farmacie ospedaliere devono collaborare strettamente con i funzionari del reparto IT nonché con i responsabili medici e della qualità per valutare il flusso di lavoro relativo ai dati sui farmaci e trovare il fornitore in grado di fornire il maggior valore e allineamento tra team ed esigenze.

Ciò si traduce, ad esempio, nella progettazione di un sistema di cartelle cliniche elettroniche (CCE) efficiente, API con consulenze fornite da esperti, verifica della presenza di un programma di manutenzione e della facilità con cui i dati vengono aggiornati, o se vi è un'opzione self-service sul cloud con protocolli di sicurezza.

I flussi di lavoro strategici nel sistema CCE che includono capacità personalizzate di gestione dei prontuari possono aiutare i clinici a valutare la sicurezza e la disponibilità dei farmaci nonché a effettuare le prescrizioni in modo più efficiente.

Con un approccio just-in-time che prevede la presentazione di alert selezionati basati sulle informazioni relative a contesto e paziente nel flusso di lavoro dei medicinali, i clinici possono anche elaborare e apprendere più velocemente dalle recenti indicazioni evidence-based, esattamente al momento della decisione. L'accesso ad analisi chiare e ad alert intelligenti sui farmaci nel flusso di lavoro può contribuire a ottimizzare e personalizzare le decisioni cliniche, riducendo al contempo le situazioni di burnout per il personale e migliorando gli esiti sanitari per i pazienti.

Evoluzione degli alert intelligenti integrati sui farmaci



Soluzione core integrata nel sistema CCE

"Sia Lexidrug che UpToDate sono integrati nella nostra dotazione informatica CCE e si completano a vicenda nel fornire informazioni specifiche sui farmaci e supporto terapeutico alle decisioni cliniche affidabili e completi. Queste [soluzioni] sono componenti core del nostro approccio sistematico all'erogazione di cure farmacoterapeutiche efficaci per la nostra comunità."

**Mark Jordan, PharmD, Direttore del Pharmacy
Yuma Regional Medical Center Arizona, Stati Uniti**



I responsabili delle farmacie ospedaliere si preoccupano di disporre delle giuste risorse tecnologiche per affrontare l'immenso livello di sfide presenti nell'attuale panorama di erogazione di servizi sanitari. Spesso devono fare di più avendo meno risorse a disposizione oppure trovare soluzioni alternative, e dare priorità di spesa alla tecnologia informatica sanitaria è una necessità.

Purtroppo, scegliere la soluzione CDS meno adatta o rinunciare del tutto a una soluzione CDS può rivelarsi una scelta ancora più costosa che mette a rischio vite umane. È auspicabile invece incentrare l'attenzione sulla collaborazione con un'azienda affidabile che fornisca una comprovata tecnologia CDS e investa costantemente per migliorare contenuti e funzionalità allo scopo di soddisfare oggi le elevate esigenze del processo decisionale clinico, anticipando quelle di domani.



¹HIMSS. Interoperability in Healthcare. <https://www.himss.org/resources/interoperability-healthcare>